

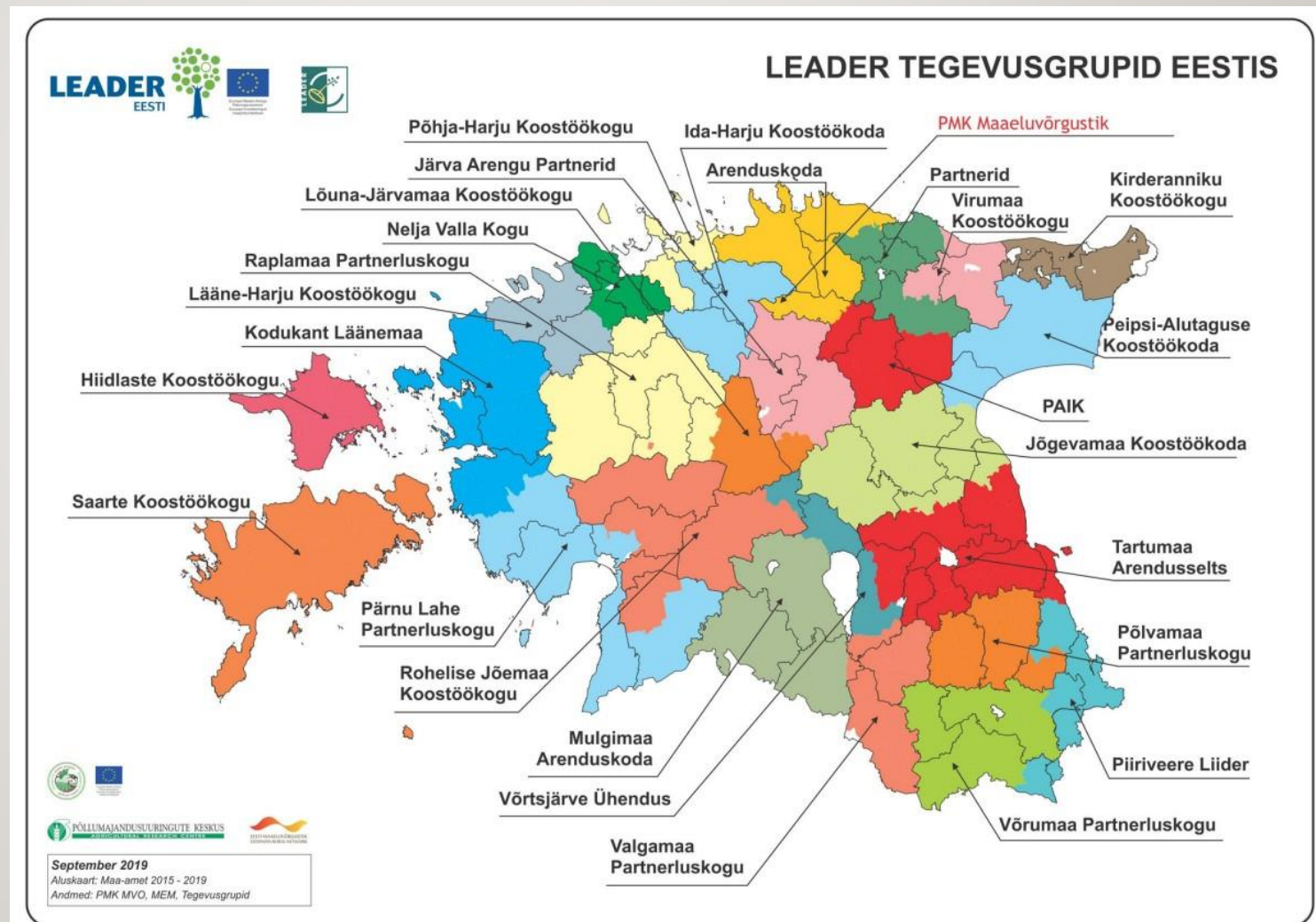
# TAASTUJENERGIA TEEMAPÄEV

---

PÄRNU LAHE PARTNERLUSKOGU

Alo Tomson  
Tegevjuht  
[alo.tomson@plp.ee](mailto:alo.tomson@plp.ee)

# KOOSTÖÖPROJEKT „INSPIREERIME VÄIKETARBIAID RAKENDAMA SOBIVAD TAASTUVENERGIA LAHENDUSI“

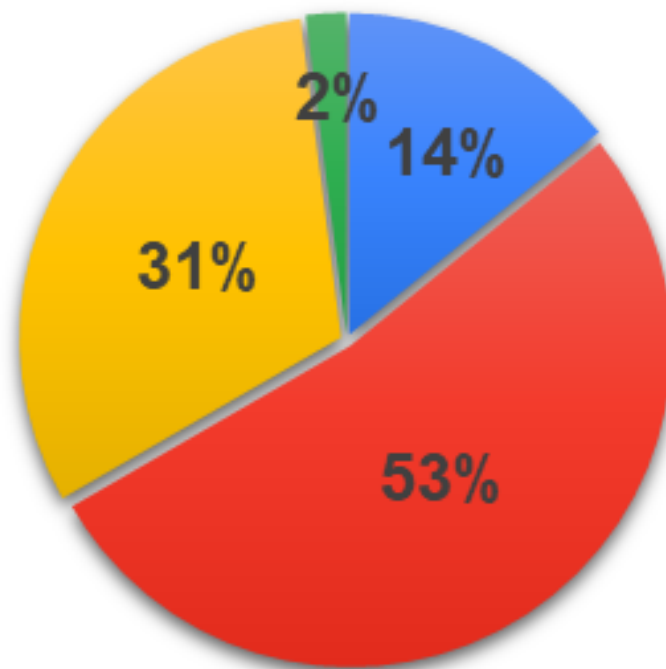


# KOOSTÖÖPROJEKT „INSPIREERIME VÄIKETARBIAID RAKENDAMA SOBIVAID TAASTUVENERGIA LAHENDUSI“

---

- Vahemikul 05.12.2022-19.12.2022 viidi Pärnu Lahe Partnerluskogu, Virumaa Koostöökogu ja Jõgevamaa Koostöökoda liikmete, taotlejate jt vahel Google Vormid keskkonnas läbi taastuvenergia teemaline küsimustik. Küsimustiku eesmärk oli selgitada millised taastuvenergia teemalised küsimused taotlejaid täna kõige rohkem huvitavad.
- Küsimustikule laekus etteantud kahe nädalase perioodi jooksul 99 vastust.

## Vastaja tegutsemispiirkond



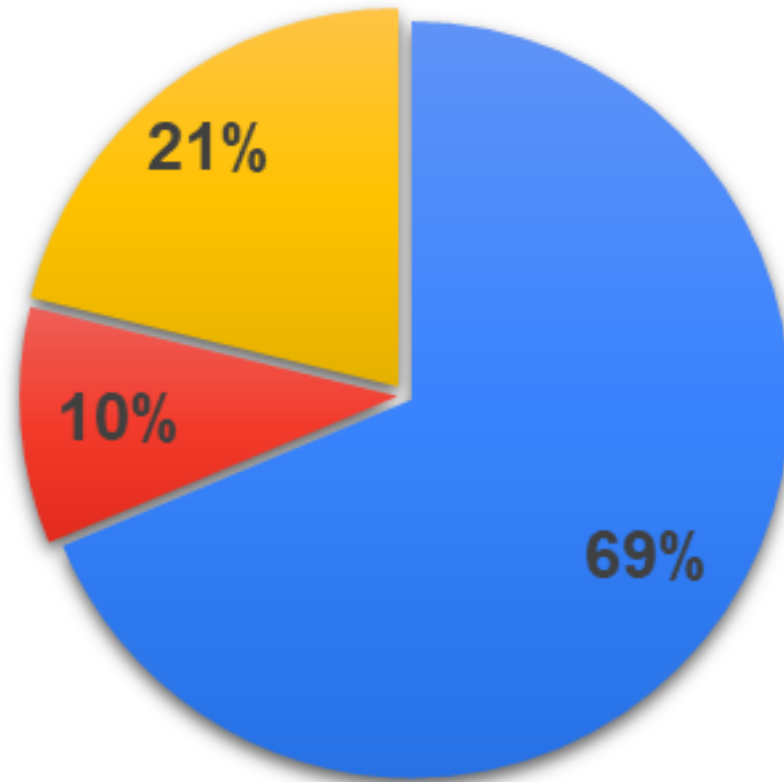
■ Jõgevamaa Koostöökoda

■ Pärnu Lahe Partnerluskoogu

■ Virumaa Koostöökogu

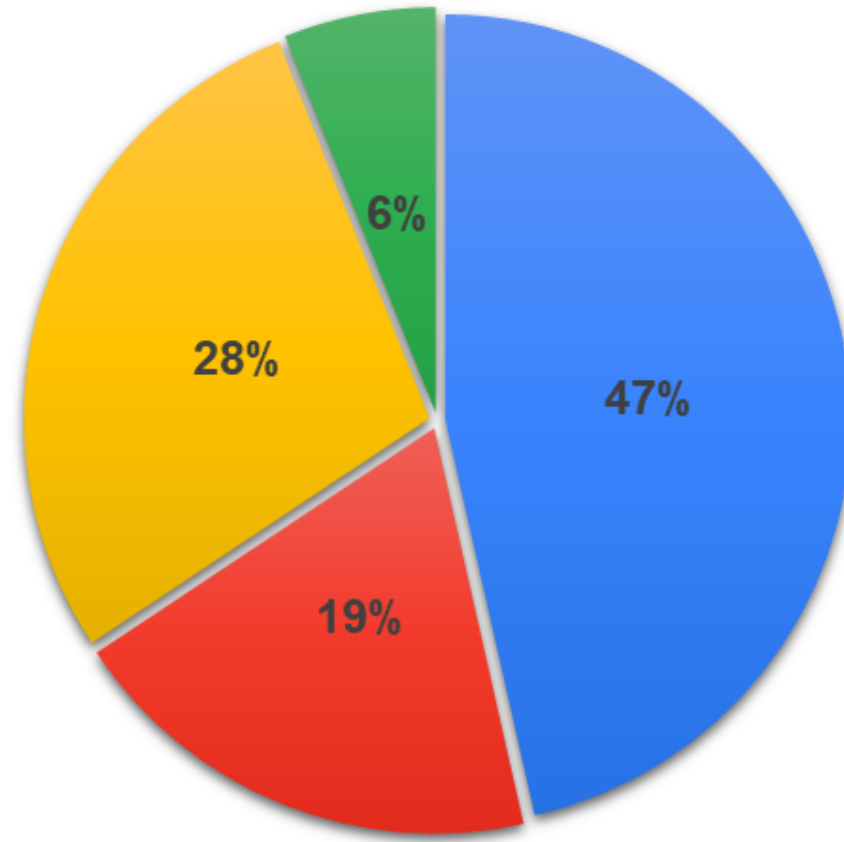
■ Tartumaa Arendusselts

## Vastaja tüüp



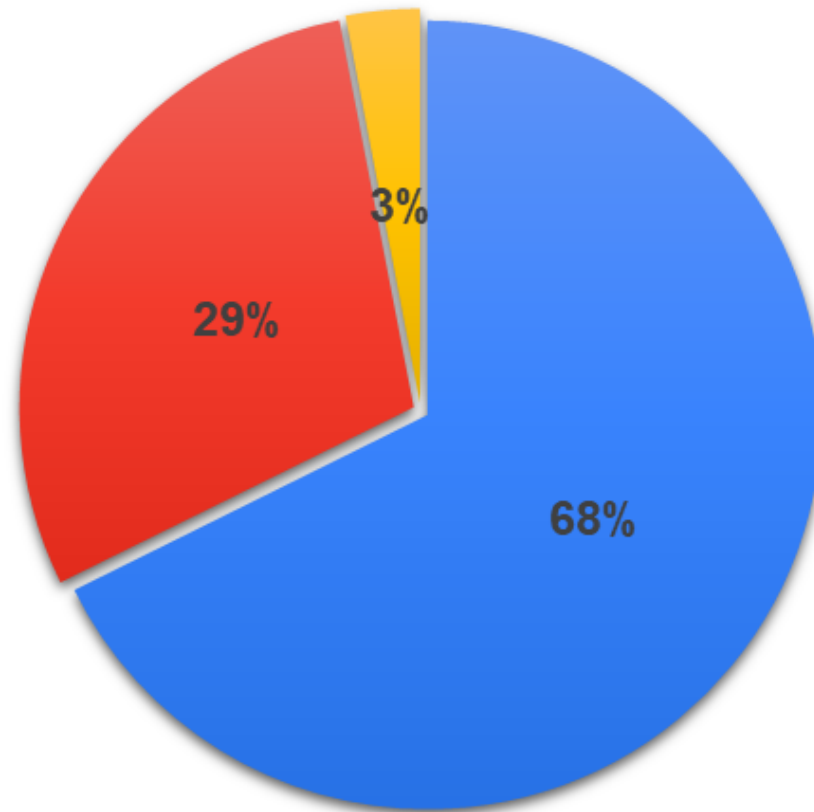
■ Ettevõtja (AS, OÜ, FIE) ■ Kohalik omavalitsus ■ MTÜ/SA

## Energiatarbimise koht



- Tootmis- või teenindushoone
- Majutushoone
- Avalik hoone (külamajad jms)
- Eramu

## Varasem taastuenergia kogemus



- Ei oma varasemat kogemust
- Jah oman varasemat kogemust ja see kogemus on positiivne
- Jah oman varasemat kogemust, kuid see kogemus on negatiivne

**Millistest allolevatest taastuenergia lahendustest Te sooviksite täna kõige rohkem infot saada, et neid rakendada?**

Päikesepaneelid oma elektrienergia tootmiseks	83
Päikesepaneelid (vaakumtorud jms) sooja vee tootmiseks	35
Väikesed elektrituulikud oma elektrienergia tootmiseks	33
Päikese lisaküttega hoonete ventilatsioon	25
*Oman juba väiketootja päikeseparki ja see õigustab end täielikult	1
*Tuumajaamad	1
*Vesiniku tootmine	1
*Puidukütte katlad	1
*Päikesepaneelid oma elektrienergia tootmiseks avalike rajatiste valgustamisel, ntx bussipeatused.	1
*Maakütte kohta	1
*Hüdroenergia- vallast voolab läbi jõgi	1
*Päikesepaneeli ja väikese tuuliku kombinatsioon elektrienergia tootmiseks	1
*Elektrituulikud siis "silotorni kujulised" mitte pöörlevate tiivikutega vaid pöörleva nn kruvipeaga.	1



<b>Mis on olnud Teie jaoks täna peamiseks takistuseks taastuenergia kasutusele võtmisel?</b>	
Päikesepargi, elektrituuliku vms rajamise maksumus	54
Ei oma ülevaadet võimalikest lahendustest ja nende maksumustest	41
Ei oska hinnata minule vajamineva süsteemi võimsust	16
Taastuenergia lahendused ja nende rakendamine on liiga keeruline	15
Puudub usk taastuenergia tasuvusse	9
*Liitumise kõrge hind	4
*Liitumisvõimsuse puudumine	4
*Paradoksaalne küsimus selles küsimustikus! Sellele ei saa ju need vastata, kes on juba taastuenergia kasutusele võtnud.	1
*Energiasäilitamise võimalused akupank	1
*Tasuvusarvutus ja CO säästu arvutus	1
*Energia tootmise ja tarbimise graafikud ei lange kokku	1
*Liigne bürokraatia Elektrilevi ja Eleringi poolt.	1
*Elektrisalvestamise probleemid ei ole teinud taastuenergia kasutamist atraktiivseks	1
*Kahjuks surutakse peale neid lahendusi, aga metsa tagasi istutamistest ei räägi keegi, kui palju kulub ühe tuuliku tootmiseks energiat, maavarasid ....	1
*Hoonel lamekatus mis on vaja eelnevalt soojustada.	1

# Kui te olete juba elektrit tootva päikesepargi omanik, siis millised üllatused või mured on teil selle kasutamisega olnud?

---

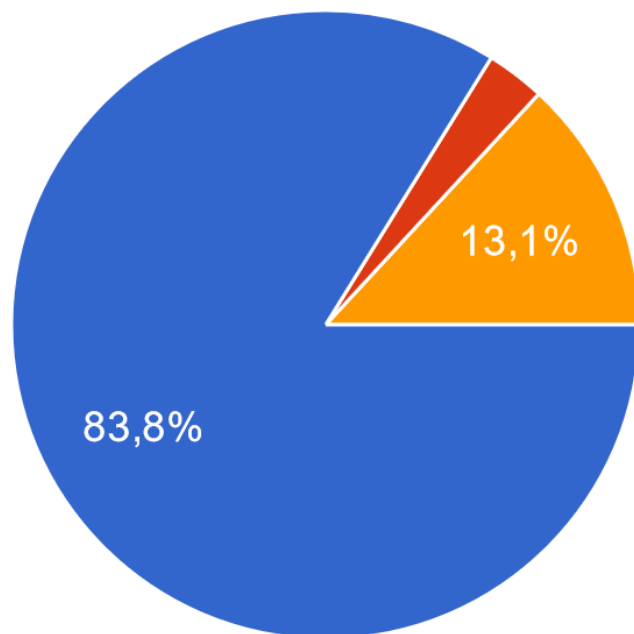
**Emanik päikesepargi omanikud olid väga positiivsed ja tõid tihti välja et ei ole probleeme olnud ja kõik töötab üle ootuste hästi!**

**Kasutamise käigus tekkinud probleemidena toodi välja:**

- Lumi, lumest puhastamiseks sobivate vahendite leidmine;
- Sobivate salvestuslahenduste leidmine;
- Jälgimissüsteemi kasutajamugavus;
- Ületootmine ja sellega kaasnenud trahv;
- Kuidas paigaldada päikesepark nii, et oleks tagatud maksimaalne energia hulk just sinule sobival ajal?

Kas te olete kuulnud päikeseparkide hübriidinverteritest ja nende erinevatest võimalustest, sh varuvoolu tagamine elektrikatkestuse korral (tavalised inverterid lülituvad võrgutoite kadumisel välja)?

99 vastust



- Ei, ei ole, kuid sooviksin sellest teemast täpsemalt teada
- See teema ei huvita mind
- Jah, tean juba neist kõike

# Kas on veel mingeid taastuvenergiaga seotud küsimusi mis sind huvitaksid kuid mida eespool mainitud ei ole?

---

- Akulahendused ja sobivad mahutavused teatud aja elektrienergia hoidmiseks;
- Tasuvus;
- Rahastus ja toetused;
- Mingid päikeseparkide tüüplahendused ja nende hinnad;
- Taastuvenergia ühistuline majandamine;
- Päikesekuivati;
- Kuidas väiketootjana luua elektrikasutuses võimalust mitte eraldi liituda elektrivõrguga, vaid kasutada eratarbija liitumispunkti. Ehk taastuvenergia lahendus, mis pakub kasutamismõimalust nii eratarbijale kui väikefirmale;
- Infot vesiniktehnoloogia arengutest;
- Mis saab tuulikute ja paneelidest pärast nende amortiseerumist?
- Ühepereelamu jaoks hüdroenergiaseadmed;
- Maaküte (soojuspuuraugud);
- Väikeettevõtja energiakasutuse juhtimise automatiseerimine. Olemasolevate kaughaldusprogrammide valik ja sidumine Nord Pool andmebaasiga.

# KOOSTÖÖPROJEKTI „INSPIREERIME VÄIKETARBIJAI RAKENDAMA SOBIVAI TAASTUVENERGIA LAHENDUSI“

---

- 17.01.2023, 27.01,2023,17.02.2023 külastas juhtrühm PLP,K VIKO ja JK piirkonda ja tutvus erinevate taastuvenergia lahendustega

















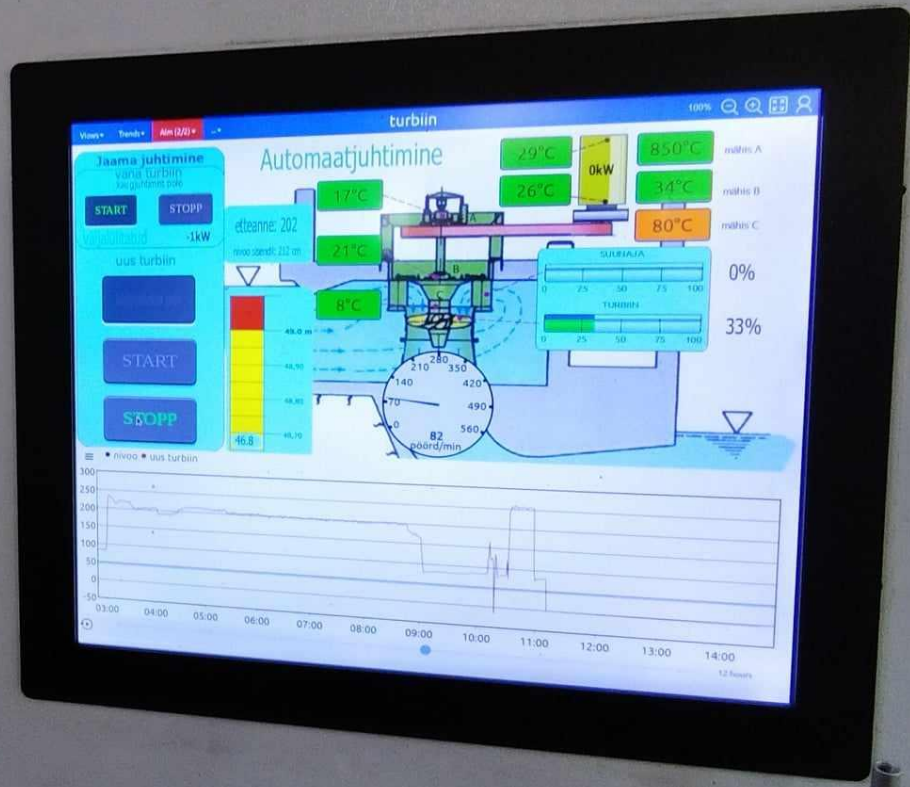




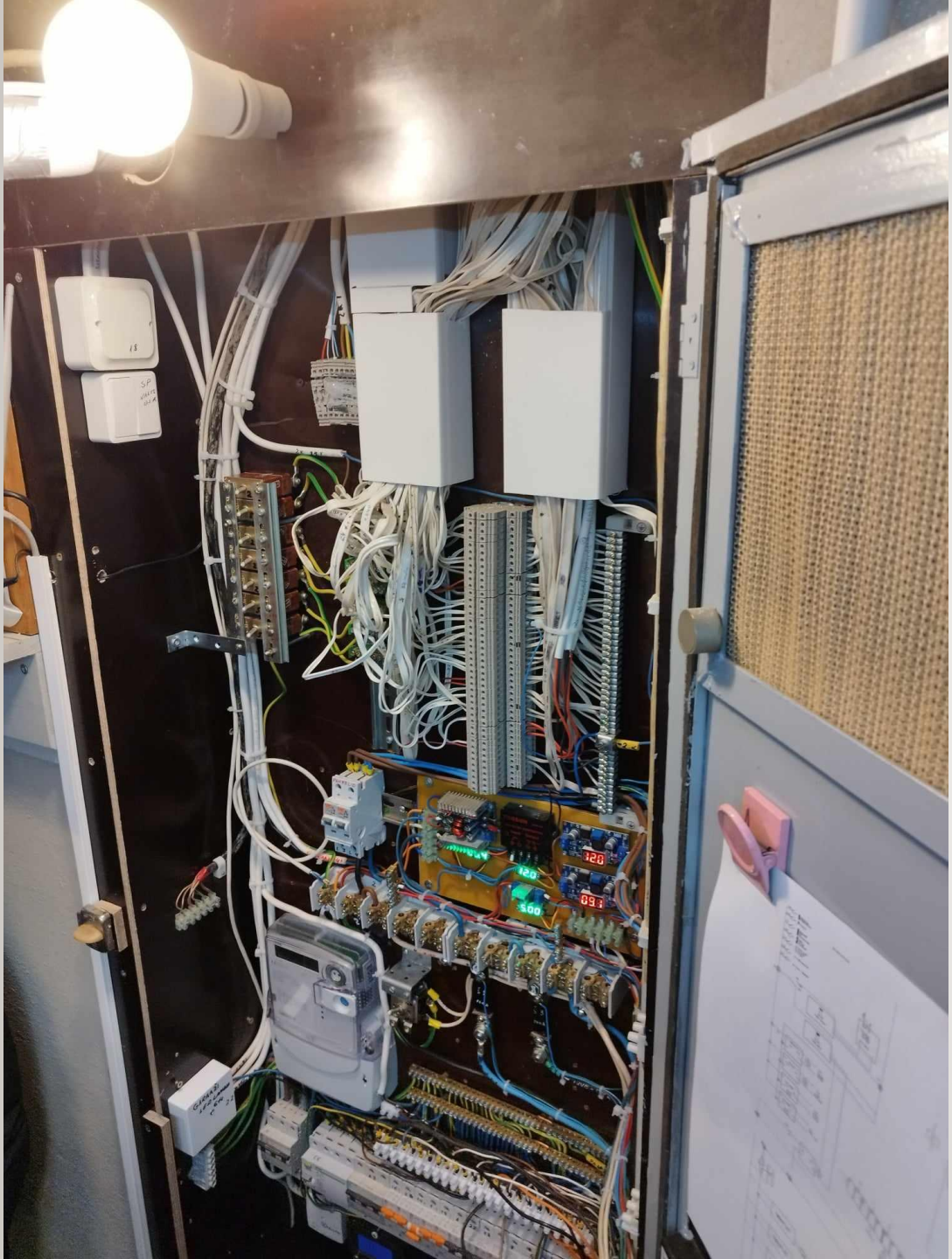


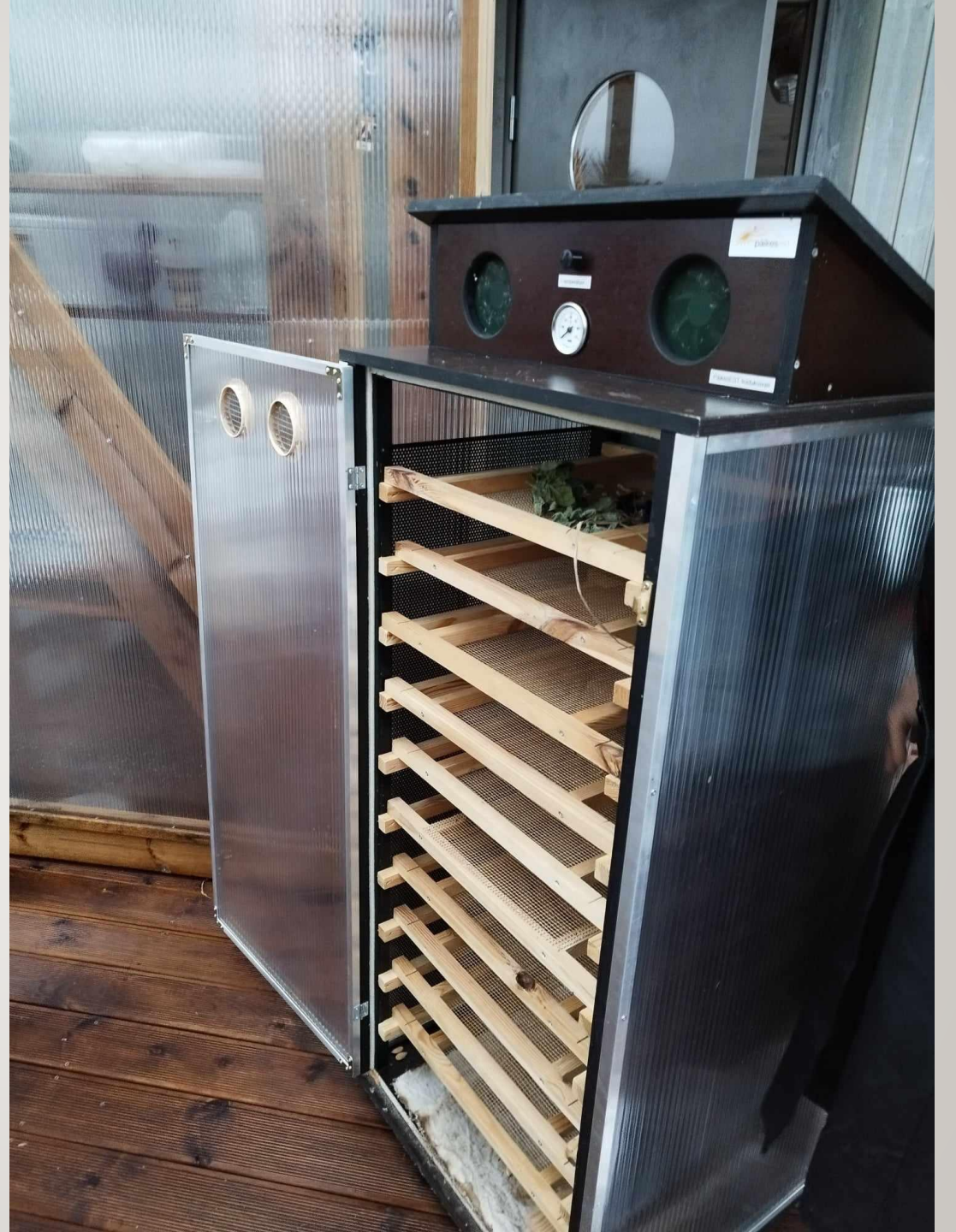


**GUGLER**  
 Puhuri ja turbiinien huolto ja kunnossapito  
 Puhuri- ja turbiinien huolto ja kunnossapito  
 Puhuri- ja turbiinien huolto ja kunnossapito





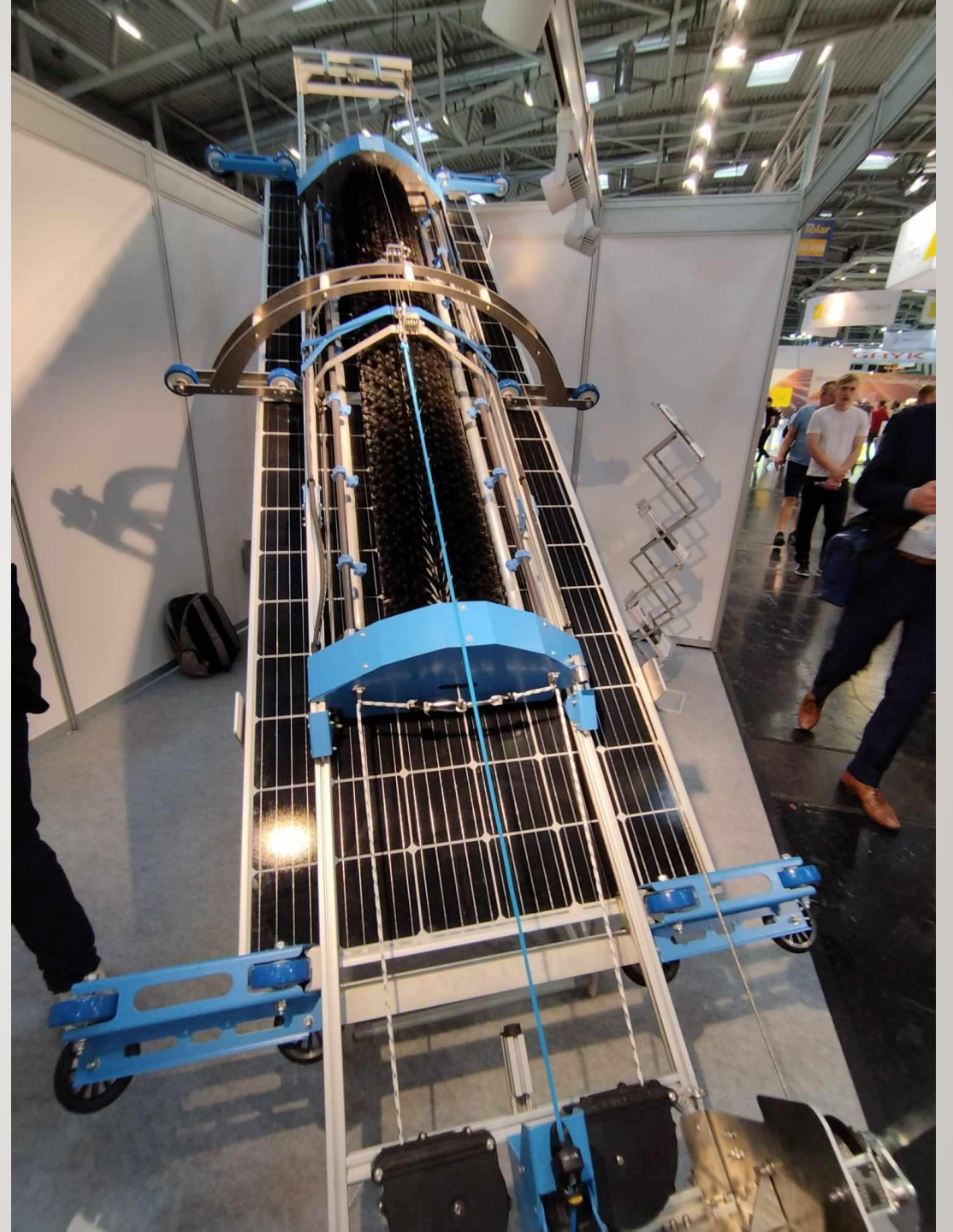


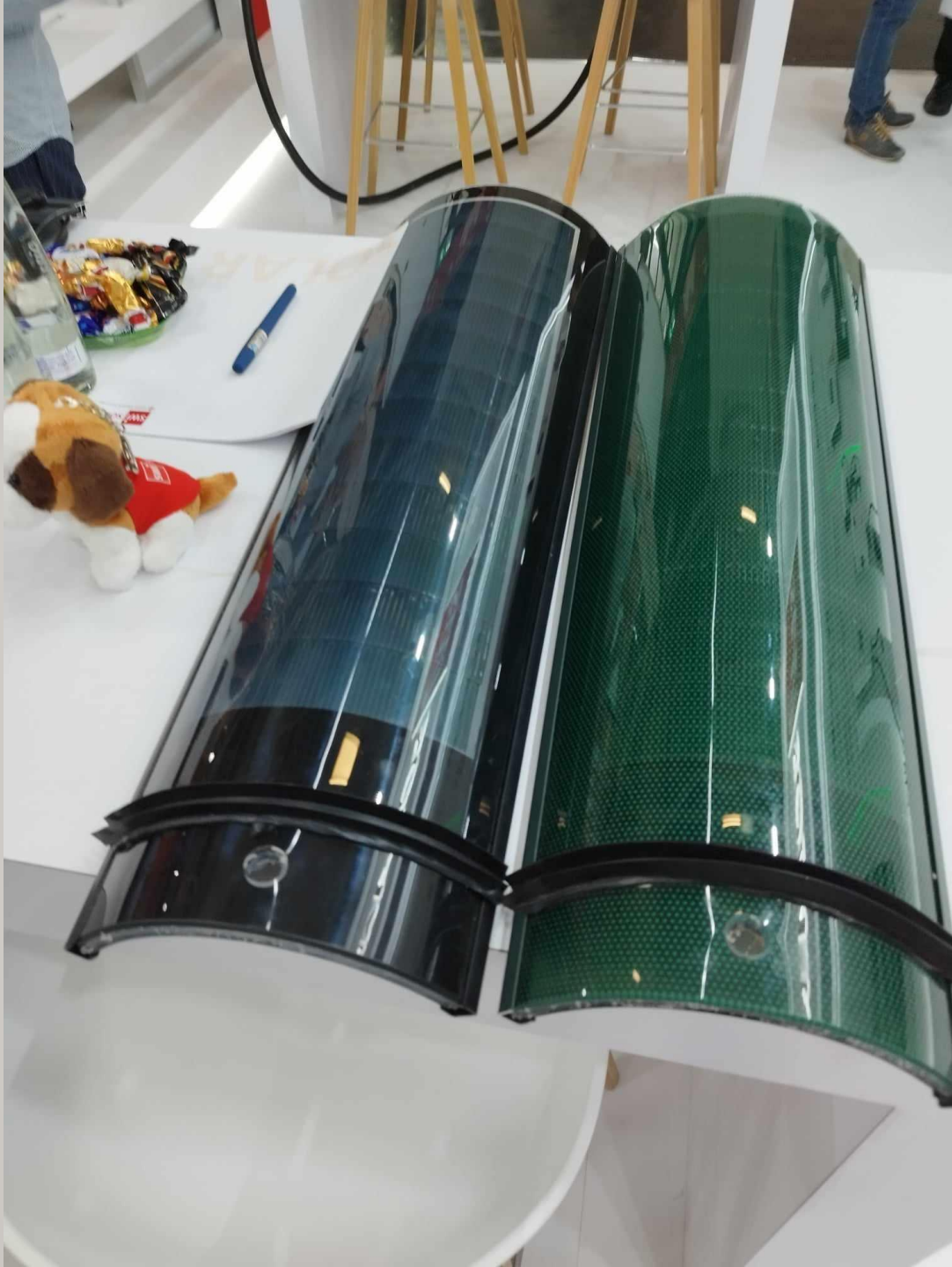


# KOOSTÖÖPROJEKT „INSPIREERIME VÄIKETARBIJAI RAKENDAMA SOBIVAI TAASTUVENERGIA LAHENDUSI“

---

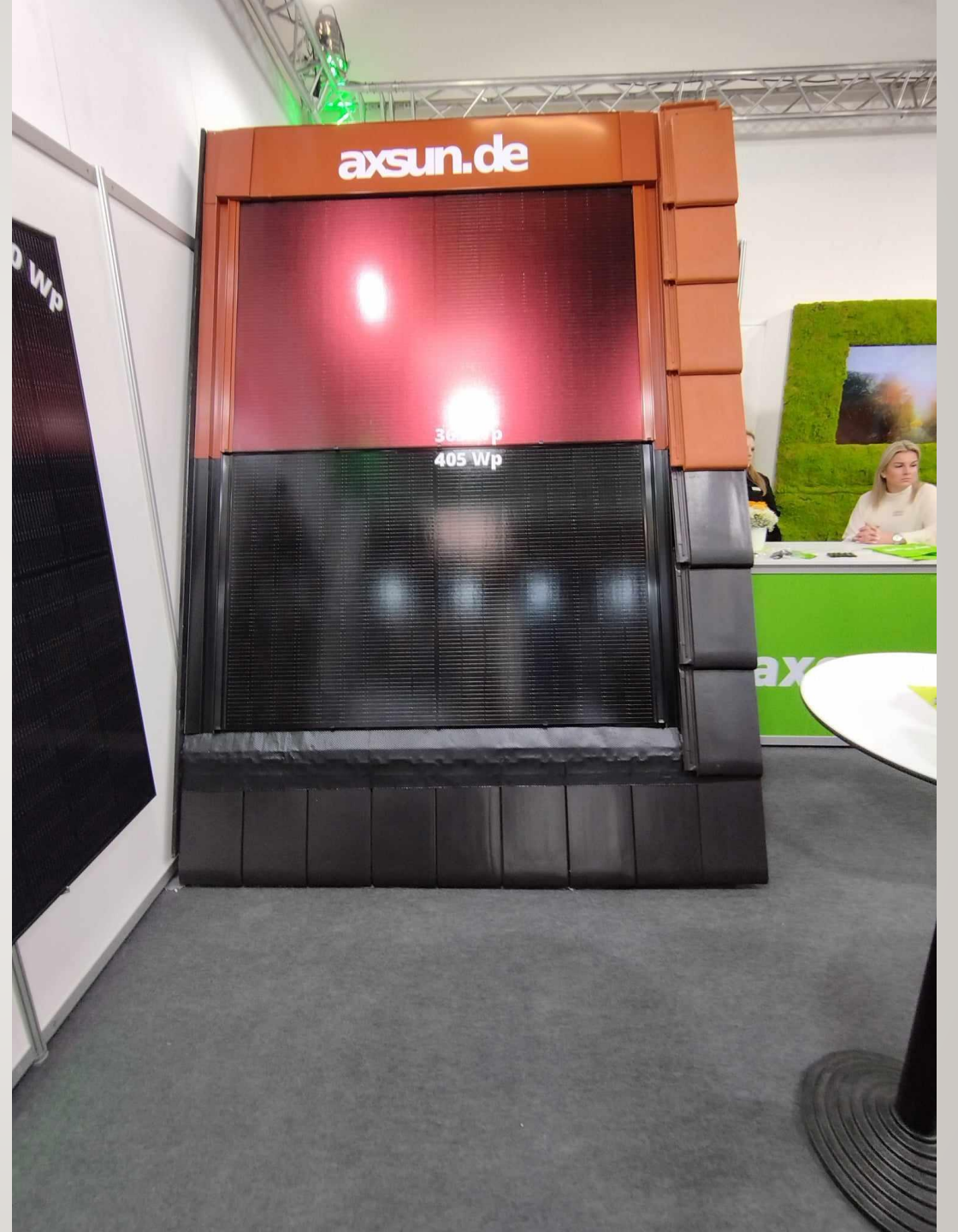
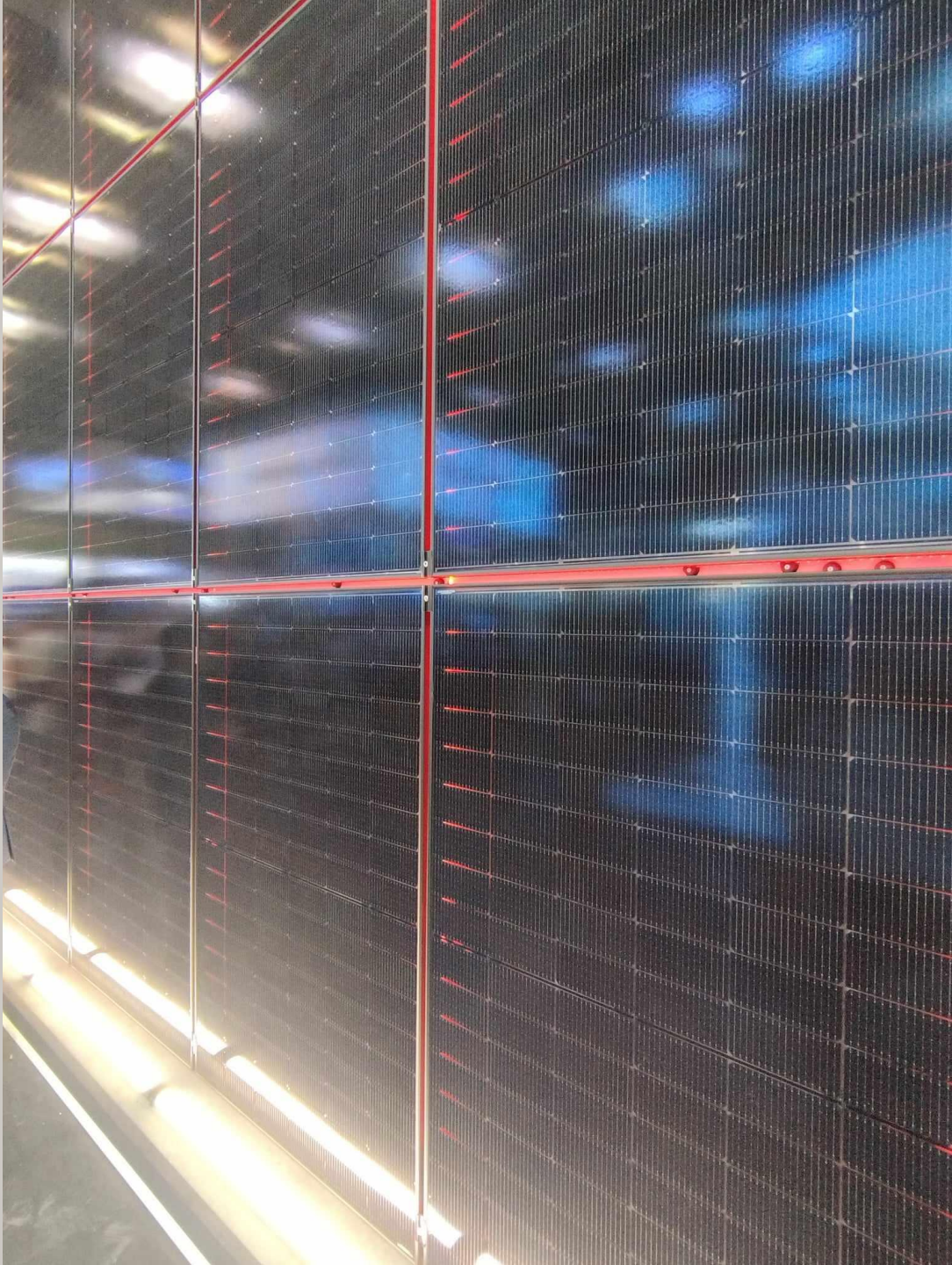
- 13.06-16.06.2023 Intersolar Europe mess,  
München.













# KOOSTÖÖPROJEKTI „INSPIREERIME VÄIKETARBIJAI RAKENDAMA SOBIVAD TAASTUVENERGIA LAHENDUSI“

---

Soovitused oma elektritootmisrajatise kavandamiseks ja toetuse taotlemiseks:

- <https://plp.ee/paikeseelektrijaam-voi-tuugen-praktilisi-soovitusi-toetuse-taotlemiseks/>

Taastuvenergia ja energia kokkuhoiu näidislahendusi inspiratsiooniks:

- <https://plp.ee/toetused-abimaterjal-taastuvenergia-soovitusi/>

# TOETUSMEETMED

---

MEEDE 1 – Ettevõtluse arendamine ja mitmekesistamine



MEEDE 2 – Aktiivne kogukond



MEEDE 3 – Romantilise Rannatee ühistegevus ja turundus



MEEDE 4 – Regionaalse ja piiriülese koostöö edendamine



MEEDE 5 – Sotsiaalvaldkonna arendamine



# MEEDE 1 – ETTEVÕTLUSE ARENDAMINE JA MITMEKESISTAMINE

---

## Kellele ja kui palju?

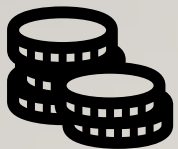
- taotlejaks saab olla **vähemalt kuus kuud tegutsev AS, OÜ, FIE ja SA**
- toetus on mõeldud **mikroettevõtjatele (alla 10 töötajaga)**
- toetuse suurus **2 000 – 60 000 €**
- **toetuse määr kuni 60%**

# MEEDE 1 – ETTEVÕTLUSE ARENDAMINE JA MITMEKESISTAMINE

---

**Strateegilised eesmärgid:**

**PLP tegevuspiirkonnas on arenenud hea finantsvõimekusega ettevõtlus, mille tööhõive on stabiilne ja mille töökohad on hästi tasustatud. Tegeletakse kohaliku tooraine ja ressursi lisandväärtuse kasvatamisega.**

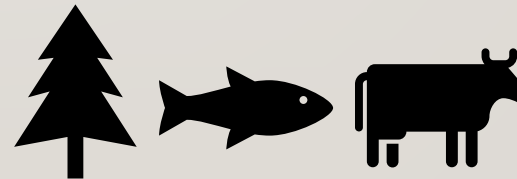


**ettevõtete energiakulude vähendamine**

**ettevõtete finantsvõimekus kasv**



**tegevuspiirkonna kohalikele toorainele ja ressursile lisandväärtuse andmine**



# MEEDE 1 – ETTEVÕTLUSE ARENDAMINE JA MITMEKESISTAMINE

---

**Strateegilised eesmärgid:**

**kasutusele on võetud  
uuenduslikke lahendusi**



**piirkonna elanikele suunatud teenuste ja  
toodete kvaliteet ning kättesaadavus on  
paranenud**

**hoitakse  
pärandit**



**ettevõtete rohelise jalajälje vähendamine (jätmete  
sorteerimine ja jäätmetekke vähendamine, taaskasutus,  
taastuvenergia kasutamine jms).**



# MEEDE 2 – AKTIIVNE KOGUKOND

---

## Kellele ja kui palju?

- taotlejaks saab olla **KOV, kohalik tegevusrühm, vähemalt kuus kuud tegutsev MTÜ või SA;**
- toetuse suurus **1 000 – 40 000 €;**
- toetuse määr **kuni 90%**

# MEEDE 2 – AKTIIVNE KOGUKOND

---

**Strateegilised eesmärgid:**

**PLP tegevuspiirkond on hea elukeskkonnaga ning piirkonna kogukonnad on tugevad ja jätkusuutlikud**



**suurenenud on kogukondade kriisivalmidus**



**läbi kulude vähendamise on suurenenud kogukonnakeskuste jätkusuutlikkus**

**piirkonnas on välja arendatud kogukonna vajadustest lähtuvad kogukonda elavdavad teenused (sh kaugtöökohad jms) ja tegevused (huviringid, sündmused jms)**



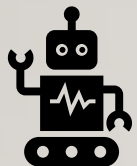
# MEEDE 2 – AKTIIVNE KOGUKOND

---

## Strateegilised eesmärgid:



**kogukondade koostöö ja noorsootöö on aktiveerunud**



**piirkonda on lisandunud noorte huvitegevusi ja aktiveerunud on noorte ettevõtlikkus**

**panustatud on avaliku sektori rohelise jalajälje vähendamisesse (jäätmete sorteerimine ja jäätmetekke vähendamine, taaskasutus, taastuenergia kasutamine jms).**





# TAOTLEMINE JA INFO

---

Toetuse taotlus esitatakse e-PRIA keskkonnas - [epria.pria.ee](https://epria.pria.ee)

Kogu taotlemiseks vajaminev info on leitav  
Pärnu Lahe Partnerluskogu kodulehel - [plp.ee](https://plp.ee)

Küsimuste korral saab pöörduda nõustamiseks Pärnu Lahe Partnerluskogu töötajate poole. Kontor avatud **tööpäevadel kell 8.00-16.00, asukohaga Pärna allee 7, Audru alevik** (Audru osavallakeskuse majataguse parkla sissepääs). **Telefon 433 1053, e-post info@plp.ee**