



PÄRNU LAHE PARTNERLUSKOGU
ROMANTILISE RANNATEE TURUNDUSTRAATEEGIA
2014-2020

2013

Pärnu

SISUKORD

Sissejuhatus	4
1. Romantilise Rannate missioon ja visioon 2030	5
1.1. Missioon. Milleks Romantiline Rannatee?	5
1.2. Visioon. Kuhu tahame jõuda?	5
2. Romantilise Rannatee ühised väärtused	6
2.1. Külalislahkus	6
2.2. Personaalsus	7
2.3. Romantilise Rannatee kaubamärgid	7
3. Romantilise Rannatee sõnumid 2014-2020	9
3.1. Keskne turundussõnum	9
3.2. Mis on Romantiline Rannatee?	9
3.3. Romantilise Rannatee romantika	10
4. Turunduseesmärgid ja tegevuskavad 2014-2020	10
4.1. Turunduseesmärgid	10
4.2. Sihtgrupid	11
4.2.1. Lastega pered	11
4.2.2. Korporatiivkliendid	12
4.2.3. Läbisõitjad	12
4.2.4. Pärnu linna külalised	13
4.2.5. Noorpaarid	13
4.2.6. Öppereisid	13
4.3. Tegevuskavad	14
4.3.1. Eesmärk 1.	14
4.3.2. Eesmärk 2.	21
4.3.3. Eesmärk 3.	23

Lisa 1. Hetkeolukorra analüüs	26
Lisa 2. Romantilise Rannatee majutusettevõtetes pakutavad teenused	38
Lisa 3. Romantilise Rannatee majutusettevõtete seminariruumide mahutavus ja – ruumide arv	41
Lisa 4. Romantilisel Rannateel pakutavad turismitooted ja tegevused	42
Lisa 5. Pärnumaa kohalike omavalitsuste külastajate ööbimised päritolu riikide lõikes aastal 2012	45
Lisa 6. Romantilise Rannatee turundusstrateegia aruteludel osalejad	47

SISSEJUHATUS

Romantiline Rannatee on 2008. aastal Pärnu Lahe Partnerluskogu poolt ellukutsutud turismialase koostöövõrgustiku kaubamärk. Pärnu Lahe Partnerluskogu (edaspidi PLPK) ühine kaubamärk Romantiline Rannatee ühendab Pärnumaa 9 valla (Varbla, Tõstamaa, Koonga, Audru, Sauga, Tahkuranna, Häädemeeste, Saarde, Kihnu vallad) turismiteenuste pakkujaid ja teisi ettevõtteid, kultuuri-, ajaloo- ning loodusväärtusi ja sündmusi.

Käesoleva turundusstrateegia eesmärgiks on planeerida Romantilise Rannatee turismiteenuste pakkujate ühiseid turundustegevusi aastatel 2014-2020, mille abil saavutada piirkonna suurem külastatavus ning seeläbi suurendada tulu turismiettevõtlusest.

Lisaks turundustegevuste planeerimisele on dokumendi eesmärgiks täpsustada Romantilise Rannatee sõnumeid ning kavandada ühise kaubamärgi tulevikku.

Käesolev strateegia tugineb dokumendile lisatud analüüsidele ja ülevaadetele, Pärnumaa Puhke- ja Turismiarenduskava 2014-2020 põhiprintsiipidele ning strateegia koostamise käigus läbiviidud töögruppide töö tulemustele (töögruppides osalejate nimekiri lisas 6).

Turundusstrateegia viib ellu Pärnu Lahe Partnerluskogu koostöös Romantilise Rannatee turismiteenuste pakkujate, kohalike omavalitsuste, SA Pärnumaa Turismi jt turismiasjalistega.

1. ROMANTILISE RANNATEE MISSIOON JA VISIOON 2030

1.1. MISSIOON. MILLEKS ROMANTILINE RANNATEE?

Romantilise Rannatee koostöövõrgustiku missiooniks on toetada ja arendada piirkonna turismialast koostööd, mis aitab kaasa

- kohaliku **ajaloo-, kultuuri –ja looduspärandi**, sh rannikukülade eripära ja traditsioonide väärtustamisele, säilimisele, tutvustamisele ning jätkusuutlikule arengule,
- piirkonna tuntuse ja külastatavuse suurendamisele, mille kaudu **suureneb nõudlus** kohalike ettevõtjate toodete ja teenuste järele,
- kogu **piirkonna arengu toetamisele**, kohaliku identiteedi tugevdamisele ning elukvaliteedi parandamisele.

1.2. VISIOON. KUHU TAHAME JÕUDA?

Aastaks 2030 on Romantiline Rannatee **külalislahkeim turismipiirkond** Läänemere piirkonnas kulgedes mööda Eestimaa läänerannikut. Koostöös teiste riikidega hõlmab Romantiline Rannatee ka teisi Läänemere äärseid ranniku-alasid. Lisaks külalislahkusele on Romantiline Rannatee tuntud omapärase kultuuripärandi ja toidukultuuri piirkonnana.

Romantiline Rannatee meelitab mere-äärse piirkonnana veetma pikemat puhkust. Siin on hulgaliselt aastaringseid vabaaja veetmise võimalusi ning põnevaid sündmusi kogu perele. Lisaks puhkusele on Romantiline Rannatee hea asukohta ning kvaliteetse ja mitmekesise teenusevaliku poolest eelistatud koht koolituste, seminaride ja

firmaürituse korraldamiseks. Oluliseks motivaatoriks korduvkülastuste tegemisel on huvipakkuvad turismitooted ning kogu piirkonna külalislahkus.

2. ROMANTILISE RANNATEE ÜHISED VÄÄRTUSED

Romantilise Rannatee ühisteks väärtusteks, millest lähtutakse turismiteenuste pakkumisel ning külastajaga suhtlemisel, on:

- **külalislahkus** ja
- **personaalsus**

Külalislahkuse ja personaalsuse kandjateks ei ole mitte ainult turismiteenuste pakkujad vaid ka kohalikud elanikud ning külastuskeskkond.

Turundamisel erinevatele sihtgruppidele kasutatakse Romantilise Rannatee tugevustena kohalikke **kaubamärke**.

2.1. KÜLALISLAHKUS

Romantilise Rannatee külalislahkuse kandjateks on **kohalikud elanikud, teenindustevõtted, teenindajad ja külastuskeskkond:**

- Romantilise Rannatee külastajad tunnevad end igal aastaajal kõikjal Rannateel oodatud külalistena;
- Romantilise Rannatee külastajaid võtab vastu külalislahke kogukond. Romantilisel Rannateel elavad soojad, avatud ja osavõtlikud inimesed.
- Romantilise Rannateel ootab külalisi puhas loodus, hoolitsetud ja kaunid aiad, külad, väikesadamad;
- Romantiliselt Rannateelt leiab iga külastaja kergesti ligipääsu randa ja mere äärde. Need paigad on viidastatud ja märgistatud;

- Romantiline Rannatee on kättesaadav külastajatele ka meretsi. Arenenud on väikesadamate võrgustik ning võimalused aktiivseteks tegevustel merel ja teistel veekogudel;
- Kogu külastaja teekond on turismiettevõtete ja –arendajate poolt hoolikalt läbimõeldud. Võõrustajate eesmärgiks on oma külastajate ootused ületada ning pakkuda positiivselt meeldejäavat külastuselamust. Külastajate vajaduste rahuldamiseks tehakse koostööd piirkonna turismiteenuste pakkujate ning teiste ettevõtetega.
- Romantilisel Rannateel on turvaline reisida ja viibida;
- Romantilisel Rannateel on kerge ja mugav reisida. Piirkond on viidastatud ning varustatud piisaval hulgal turismiinfoga. Turismiettevõtted suunavad külastajaid tarbima ka teiste turismiettevõtete teenuseid, külastama kohalikke vaatamisväärsusi ja sündmusi. Ka kohalikud elanikud oskavad soovitada külastajatele piirkonna turismiteenuseid, vaatamisväärsusi ja sündmusi.

2.2. PERSONAALSUS

Romantilisel Rannateel lähtutakse külastuselamuse ja teenuste pakkumisel iga külastaja **individuaalsetest soovidest ja vajadustest**. Teenindusettevõtted oskavad välja selgitada külastaja vajadused ning pakkuda lähtuvalt sellest valiku võimalikest teenustest ja/või terviklahendustest.

Personaalse ja klientide erisoove arvestatava teeninduse tagamiseks teevad turismiteenuste pakkujad **koostööd** teiste Romantilise Rannatee ettevõtetega.

Külastajate teenindamisel on läbi mõeldud ka spetsiifiliste vajadustega klientidele pakutavad teenused (nt lapsed, puuetega külastajad). Romantilisel Rannateel tagatakse erinevate kliendigruppide spetsiifilised vajadused kogu klienditeekonnal.

2.3. ROMANTILISE RANNATEE KAUBAMÄRGID

Romantilisel Rannateel on rohkelt väärtusi ja üle-eestiliselt või rahvusvaheliselt tuntud kaubemärke:

- RANNARAHVAS JA –KULTUUR. Rannarahvatraditsioonid ja -kombed, idüllilised rannakülad, ehe külaelu, tuletornid, väikesadamad, kalapüük, kala, mereäärsed maitseelamused, merre uppuvad päikeseloojangud, purjelaevandusajalugu, rannikuloodus, Kihnu ja Manija saared (Kihnu kultuuriruum).
- SOOJAD LIIVARANNAD. Kõige soojemaveelised ja päikesepaistelisemad Eestis: Matsi rand, Valgerand, Reiu rand, Kabli rand, Treimani rand.
- LOODUSKAITSEALADE rohkus (30% pindlast!). Väga mitmekesine loodus väikesel maa-alal – rannikuloodus, laiud, rannaniidud, liivaluited, sood ja rabad, eriilmelised metsad, järved, kadastikud.
- UNESCO KULTUURIPÄRAND KIHNU SAAREL. Tänapäevani ulatuvad iidne kultuur ja traditsioonid.
- IIDNE AJALUGU. Mihkli kihelkond, Soontagana maalinn, Kurese küla, Pikavere küla, Pulli küla.
- KUULSUSRIKAS AJALUGU. Purjelaevandustraditsioonid Lõuna-Pärnumaal, Heinaste (Ainazi) merekool, Eesti filmiajalooga seotud paigad (Varbla, Tõstamaa).
- USULISED TRADITSIOONID. Kõrvuti luterlik ja ortodoksne.
- SÜNDMUSED JA FESTIVALID. Rikkalikult kohaliku kultuuri- ja toidufestivale ning rahvusvahelisi spordisündmusi (Jõulumäe, Auto24Ring).
- ERMISTU JÄRVE MUDA, mida kasutavad spaa-hotellid Eestis.
- HÄÄDEMEESTE MINERAALVESI
- LOTTEMAA Eesti suurima laste teemapargina.
- AUTO24RING rahvusvahelise motosportikeskusena.
- JÕULUMÄE TERVISEKESKUS, kui armastatud tervisesportikeskus ja rahvusvaheliste võistluste korraldamise paik.
- GOLFIVÄLJAKUD. Romantilisel Rannateel on mitu heal tasemel golfiväljakut.

- VESI. Ermistu ja Tõhela järved, märgalad (sood, rabad), Häädemeeste mineraalvesi, jõed, meri, surf, väikesadamad, Pärnu Jahtklubi.
- O-SÄÄR – Eesti pikim ja kitsaim merepinnast kerkiv „säär“ Varbla vallas.

3. ROMANTILISE RANNATEE SÕNUMID 2014-2020

3.1. KESKNE TURUNDUSSÕNUM

Turundussõnumite loomisel ning Romantilise Rannatee turismitoote arendamisel keskendutakse Romantilise Rannatee peamistele ning eristuvatele väärtustele, milleks on:

- **Rannarahva elu ja traditsioonid**, mis on seotud nii mere, järvede ja jõgedega
- **Külalislahkus**

3.2. MIS ON ROMANTILINE RANNATEE?

Romantiline Rannatee on **teekond**, mis hõlmab Pärnumaa rannikuala kulgedes mööda 240 km pikkust **rannajoont** Varbla kadakate vahelt liivarandadeni Läti piiri ääres. Romantiline Rannatee põikab Pärnu lahe **väikesaartele** – Kihnu ja Manijale, ning salapärasesse, iidseid aegu mäletavasse, metsade ja soodega kaetud **sisemaa paikadesse**. Siin leiab teadlik ja tähelepanelik silm märke unustatud rannajoonest.

Romantiline Rannatee on **turismialase koostöövõrgustiku kaubamärk**, mis ühendab Romantilise Rannatee sümboolikat, väärtusi ja sõnumeid kandavaid turismi- ja teenindusettevõtteid, kultuuri-, ajaloo- ning loodusväärtusi, sündmusi, mis jäävad **Pärnu Lahe Partnerluskogu tegevuspiirkonda**.

3.3. ROMANTILISE RANNATEE ROMANTIKA

Sõnal *romantiline* on mitmeid tähendusi. Romantilise Rannatee mõistes on sõna *romantiline* tundeid ja elamusi rõhutav, luulelisi tundeid esile kutsuv. (<http://www.eki.ee/dict/ekss/index.cgi?Q=romantiline&F=M>).

Sõna *romantiline* võib iseloomustada järgmiste sõnadega: põnev, armas, võluv, lummas, eksootiline, salapärane, värvikas, maaliline, nostalgiline. (<http://www.thefreedictionary.com/romantic>)

Romantilisel Rannateel pakub romantilisi elamusi selle looduskeskkond, maastik, külade miljöö, legendid ja jutud.

*Romantiline Rannatee peidab endas laisku jalutuskäike mööda üksikuid **paradiisirandu**, rännakuid läbi idülliliste **kalurikülade ja talumaastike**, seiklusi **salapärestes ning iidsetes paikades**, päikselisi väljasõite piki lummasvat **rannikut** ning hetki, mil nautida kõige **pikemaid päikeseloojanguid**. Omaette võlu pakuvad matkad **inimtühjas soos**, lindudest rõkkavatel **rannaniitudel**, tervistavates **luitemännikutes**. Külaskäigud rõõmsameelse rannarahva juurde jätavad iga rändaja südamesse unustamatu elamuse.*

4. TURUNDUSEESMÄRGID JA TEGEVUSKAVAD 2014-2020

4.1. TURUNDUSEESMÄRGID

Romantilise Rannatee turismiasjaliste töögruppide töö tulemusena ning lähtuvalt RR visioonist 2030 on püstitatud Romantilise Rannatee turundus- ja arendustegevustele järgmised eesmärgid:

1. Läbi ühisturunduse kindlaks määratud sihtgruppidele on suurenenud Romantilise Rannatee **külastatavus**.

2. **Külalislahkuse ja turismitoodete arendamise kaudu** on muutunud aastaringelt kättesaadavaks ja atraktiivseks Romantilise Rannatee väärtused ja kaubamärgid ning pikenenud on piirkonnas viibimise kestus ja korduvkülastuste arv.
3. Romantiline Rannatee on avatud **rahvusvahelisele koostööle** ning arenenud **isemajandavaks üksuseks**, mille aluseks on tugev identiteet, liikmete omavaheline koostöö ning iga liikme panus ühistegevusse.

Tegevuskavas on toodud tegevused aastani 2020 eesmärkide ja sihtgruppide kaupa, samuti mõõdikud tegevuste hindamiseks. Tegevuskava täpsustatakse iga-aastaselt PLPK poolt koostöös Romantilise Rannatee turismiteenuste pakkujate, kohalike omavalitsuste, SA Pärnumaa Turismi jt turismiasjalistega.

4.2. SIHTGRUPID

Romantilise Rannatee turundustegevused, mis on suunatud piirkonnast väljaspoole, keskenduvad kindlatele kokkulepitud sihtgruppidele. Ühiste arutelude tulemusena on ühisturundustegevused suunatud järgmistele sihtgruppidele. Iga sihtgrupile on välja töötatud eraldi tegevuskava.

4.2.1. Lastega pered

Sihtturud. Eesti, Läti, Vene, Soome

Kirjeldus. Individuaalkülastajad, perekonnad, mis koosnevad ühest või kahest täiskasvanust ning ühest või mitmest lapsest vanuses kuni 15. a. Sihtturud: Eesti, Läti, Vene, Soome.

Pakkumine 2013. Liivarannad (Matsi, Valgeranna, Kabli, Tõhela), Valgeranna seikluspark, Nurmenuku puhkekeskus, Jõulumäe Tervisekeskus, Muuseumraudtee,

ratsutamispaid (Sassi talu, Maria talu), matkarajad, aktiivne tegevus (kanuu- ja kajakimatkad, paadisõidud), meisterdamistoad

Müügiargumendid. Madala- ja soojaveelised liivarannad. Palju aktiivseid tegevusi; sündmused ja festivalid

Kitsaskohad. Ebapiisav lastele orienteeritus teenuste pakkumisel (vähene teadlikkus sihtgrupi vajadustest)

4.2.2. Korporatiivkliendid

Sihtturud. Eesti

Kirjeldus. Grupireisijad: seminarid, koolitused, firmaüritused. Eesti ja rahvusvahelised ettevõtted, kes omavad partnereid ja/või töötajaskonda lisaks Eestile ka teistes Balti riikides.

Pakkumine 2013. 10 kuni 25-kohaga, 17 26-89 kohaga, 5 üle 90-kohaga seminariruumi (majutusettevõtetes); aktiivse puhkuse ja tegevuste pakkujad: kanuu- ja kajakimatkad, paadisõidud, loodusrajad), meisterdamistoad, Seikluspark.

Müügiargumendid. Asukoht Riia ja Tallinna vahel, hea ligipääs ja teedevõrk, looduskaunis ümbruskond, sh meri, võimalus põgeneda eemale suurtest keskustest, privaatsus; sündmused ja festivalid.

Kitsaskohad. Teenuste kvaliteet ja valik; tervikliku tootepaketi arendamine, sh lisateenused (seminarijärgsed programmid ja tegevused; info seminarivõimaluste kohta Romantilisel Rannateel ja ettevõtetes.

4.2.3. Läbisõitjad

Sihtturud. Saksa, Soome, Vene, Eesti, Läti

Kirjeldus. Eestis ringreisil olevad külastajad, kes saavad piirkonda ületades Eesti-Läti piiri või Saaremaalt tulijad, kes liiguvad lõunasuunal. Liikumisevahendid: auto, karavanauto, jalgratas, väikelaevad.

Müügiargumendid. Meeldiv vaheldus suurtele ja üksluisetele maanteedele; võimalus aeg maha võtta, nautida kaunist ning huvitavat teekonda, tarbida kohalikku toitu, osta kohalike suveniire, kohtuda kohalike inimestega; sündmused ja festivalid.

Kitsaskohad. Jalgrattateed, karavanikohad, toitlustuskohad teel, suveniiripaigad, aastaringelt kättesaadavad turismiatraktsioonid individuaalidele.

4.2.4. Pärnu linna külalised

Sihtturud. Soome, Vene.

Kirjeldus. Aktiivsed Pärnu linna külalised, kes veedavad Pärnus kolm või enam päeva ning soovivad tutvuda maakonnaga ja/või otsivad alternatiivset tegevust linna-atraktsioonidele. Majutuvad korterites, külalismajades, hotellides jm väiksemates majutusettevõtetes Pärnu linnas.

Pakkumine 2013. 6 väljasõiduga pilootprojekt Romantilisele Rannateele korraldati 2013.a. suvel koostöös SAPTi ja teiste Pärnumaa piirkondadega. Projekt jätkub 2014.a. kolme väljasõiduga.

Müügiargumendid. Vaheldus linnale, tutvuda maaeluga, vahetu kokkupuude kohalike inimestega; RR sündmused ja festivalid

Kitsaskohad. Parima lahenduse leidmine väljasõitude turundamisel ja müümisel.

4.2.5. Noorpaarid

Sihtturud. Eesti

Kirjeldus. Noorpaarid, kes otsivad privaatseid paiku romantilise puhkuse veetmiseks aastaringelt; noorpaarid, kes otsivad romantilisi pulmade pidamise kohti.

Müügiargumendid. Kaunis ja romantiline keskkond pulmade korraldamiseks (meri, Romantiline Rannatee); suurte kogemuste ja üle-eestiliselt hea mainega ning tuntud pulmade korraldamise kohtad.

4.2.6. Öppereisid

Sihtturud. Eesti ja Euroopa Leader tegevusgrupid

Kirjeldus. Teised Leader tegevusgrupid Eestis ja väljapool piire; üldhariduskoolid, erialakoolid, täiskasvanute huviala koolid, pensionärid.

Pakkumine 2013. PLPK korraldab rätsepatööna pakettreise Leader tegevusgruppidele.

Müügiargumendid. Romantilise Rannatee kogemuse vahetamine.

Kitsaskohad. Puuduvad tootepaketid, kliendikontaktid.

4.3. TEGEVUSKAVAD

Tegevuskavad on koostatud aastateks 2014-2020 iga sihtgrupi ja eesmärgi lõikes. Igal aastal koostab PLPK koostöös Romantilise Rannatee (edaspidi RR) ettevõtjate, turismiasjaliste ja SA Pärnumaa Turismiga (edaspidi SAPT) detailse tegevuskava saabuvaks aastaks, samuti täpsustatakse eesmärgid igaks järgnevas aastaks.

Tegevuskavade elluviimise eest vastutab PLPK ning need viiakse ellu koostöös RR ettevõtjate, turismiasjaliste ja SAPT-ga.

4.3.1. Eesmärk 1.

Läbi ühisturunduse kindlaks määratud sihtgruppidele on suurenenud Romantilise Rannatee külastatavus.

Möödikud 2020:

- Eestlastest külastajate ööbimiste arv on kasvanud 25% ehk 53 250 ööbimiseni aastas (2012. a. 42 602 ööbimist);
- Välismaalastest külastajate ööbimiste arv on kasvanud 60% ehk 14 790 ööbimiseni aastas (2012. a. 9 243 ööbimist);
- Viibimise kestvus on kasvanud eestlastel 2 ööpäevani (2012.a. 1,51 ööpäeva) ja välismaalastel 3 ööpäevani (2012.a. 1,91 ööpäeva);
- Soomlaste ööbimiste arv on kasvanud 6500 ööbimiseni, venelaste ööbimiste arv 2000 ööbimiseni ning lätlaste ööbimiste arv 2000 ööbimiseni aastas;

- Madalhooaja (jaan-mai, sept-dets) ööbimiste arv on kasvanud 50% ehk 24 880 ööbimiseni aastas (2012. 16 589 ööbimist);
- Toimuvad regulaarsed väljasõidud vähemalt 10 inimesega neli korda nädalas Pärnu linnast juunist augustini ning vähemalt kaks väljasõitu Vene jõulude ajal jaanuari alguses vähemalt 30 inimesele;
- Aastas võõrustatakse 25 õppereisi, sh 10 neist on külastajatele väljapool Eestit;
- Aastaks 2014 on välja töötatud koosolekute, seminaride ja koolituste statistikasüsteem

Tabel 1. Tegevuskava üldise teadlikkuse kasvatamiseks

Tegevus	Aeg	Rahastusallikas / Vastutaja
Regulaarne koostöö Pärnu Postimehe ja vallalehtedega RR tutvustamiseks pärnumaalasele (pressiteated, artiklid, uudised)	2014-2020	Kohalikud omavalitsused (KOV), Pärnu Postimees / PLPK
Eripakkumiste väljatöötamine pärnumaalastele, regulaarne pakkumiste tegemine	2014-2020	/ PLPK
Regulaarsed üle-eestilised pressiteated RR-l toimuva kohta; regulaarsete uudiste edastamine välisturgude infolistidesse (EAS TAK, SAPT)	2014-2020	EAS Turismiarenduskeskus (EAS), SAPT / PLPK
RR fotonäitus turistide sõlmpunktides (Saaremaa laevades, Ikla piiripunktis, Pärnu hotellides, Pärnu rannapargis jm)	2014-2020	/ PLPK
Info levitamine RR ettevõtetes (trükised, infolehed, kaardid, infokioskid vm)	2014-2020	/ PLPK
RR nähtavuse parandamine www.visitestonia.com , www.visitparnu.ee lehel	2014-2020	/ PLPK
Sotsiaalmeedia (sh facebook) kampaaniate korraldamine eesmärgiga suurendada jälgijate arvu;	2014-2020	Ettevõtjad / PLPK

Kodulehe mobiilirakenduse loomine	2015	EL fondid, ettevõtjad / PLPK
Romantilise Rannatee viidad, infostendid ja turismikaardid, RR lipud randades jm olulistest turismikohtades.	2015-2016	EU fondid, KOVid, SAPT / PLPK

Tabel 2. Tegevuskava lastega perede sihtgrupi külastatavuse suurendamiseks

Tegevus	Aeg	Rahastusallikas / Vastutaja
Kodulehe arendus vastavalt sihtgrupi vajadustele	2014-2020	Ettevõtjad / PLPK
Koostöö arendamine rahvusvaheliste võistluste korraldajate ja atraksioonidega (Jõulumäe, Auto24Ring, Lottemaa, Pärnu Jahtklubi 2015 ORC MM, SummerCup) (ühiste programmide ja – pakkumiste koostamine, majutamine, turundus ja tootearendus)	2014-2020	Ettevõtjad / PLPK
Koostöö arendamine teiste Eesti sihtkohtade ja/või kaubamärkidega välisturgudel turundamisvõimaluste leidmiseks	2014-2020	/ PLPK
Ühiste püsikliendiprogrammide välja töötamine ja rakendamine (eesmärgiga meelitada pereturiste RR ringi reisima ja tagasipöörduma)	2014-2015	Ettevõtjad / PLPK
Pereturismi tootearenduskoolitused	2014-2020	EAS, SAPT, EL fondid / SAPT, EAS, PLPK
Sotsiaalmeedia (sh facebook) peredele suunatud kampaaniad fännide hulga suurendamiseks Eesti turul	2014-2020	Ettevõtjad / PLPK
Sihtturu messidel pereturismiteemaliste ühispakkumiste koostamine (Matka, Tourest, Balttour, Venemaa messid)	2014-2020	SAPT, ettevõtjad / PLPK

Tootetutvustusreisid RR pereturismi kohtadesse	2014-2020	SAPT, ettevõtjad / PLPK
Pereturismi trükised koos kaardiga (neljas sihtturu keeles)	2015-2020	SAPT, ettevõtjad, EL fondid / PLPK
Ühised hooajavälised pakkumised / kampaaniad koostöös reisikorraldajate, reisibüroode, Pärnu hotellidega lastega peredele	2015-2020	Ettevõtjad, SAPT / PLPK
RR teemalised mängud ja vaba-aja veetmise võimalused turismiettevõtetesse (värviraamatud, mängud autosõidu ajal, rannas mängimiseks jms)	2015	EL fondid / PLPK
Lastesõbralike ettevõtete märgistus	2016	EAS, MTÜ Eesti Maaturism, EL fondid / EAS

Tabel 3. Tegevuskava korporatiivklientide sihtgrupi külastatavuse suurendamiseks

Tegevus	Aeg	Rahastusallikas / Vastutaja
Kodulehe arendus vastavalt sihtgrupi vajadustele.	2014-2020	Ettevõtjad / PLPK
Koolituste, seminaride ja firmaürituste statistika kogumise süsteemi välja töötamine	2014-2015	SAPT, Turismi Kompetentsikeskus (TUKK) / PLPK
Koolitus kvaliteetse seminariteenuse pakkumiseks ja toote arendamiseks	2015, 2017-2020	SAPT, Eesti Maaturism, EL fondid, ettevõtjad / PLPK
Ühise püsikliendiprogrammi väljatöötamine ja rakendamine	2015	Ettevõtjad / PLPK
Videoklippide tootmine ettevõtjate seminarivõimalustest	2015	Ettevõtjad / PLPK
Seminarivõimaluste trükis levitamiseks RR siseselt	2015, 2017-2020	Ettevõtjad, EL fondid / PLPK

Ühised pakkumised / kampaaniad koostöös reisikorraldajate, reisibüroode, jm	2015-2020	Ettevõtjad / PLPK
Tootetutvustusreis Eesti-Läti ettevõtetele RR seminaripaikadesse	2016-2020	SAPT, ettevõtjad, EL fondid / SAPT

Tabel 4. Tegevuskava **noorpaaride sihtgrupi** külastatavuse suurendamiseks

Tegevus	Aeg	Rahastusallikas / Vastutaja
Kodulehe arendus vastavalt sihtgrupi vajadustele	2014	Ettevõtjad / PLPL
Ühine RR meene väljatöötamine pruutpaaridele kingituseks	2014	Ettevõtjad / PLPK
Tootetutvustusreis pulmaplaanijatele	2014	Ettevõtjad / PLPK
Ühised püsi- ja /või korduvkülastusprogrammide väljatöötamine ja rakendamine (pulmaliste mesinädalad RR-I, suvepuhkuse eripakkumised pulmalistele jms)	2015	Ettevõtjad / PLPL
Tootetutvustusreisid pulmakorraldajatele ja -portaalidele	2015	SAPT, ettevõtjad / PLPK
Koostöö arendamine meediaga (nt prominentide pulmade kajastus RR-I)	2015	Meediapartner, ettevõtjad / PLPK
Armastuse ausamba / -sammaste rajamine RR-le	2016	KOVid, EL fondid, ettevõtjad / PLPL

Tabel 5. Tegevuskava **läbisõitjate sihtgrupi** külastatavuse suurendamiseks

Tegevus	Aeg	Rahastusallikas / Vastutaja
Korduvkülastusprogrammi väljatöötamine ja rakendamine	2014-2015	Ettevõtjad / PLPK
Jalgrattamarsruudid kodulehele	2014	/ PLPK

RR viidad, infostendid ja turismikaardid	2015-2016	EL fondid, KOVid / PLPK
RR reklaamid turistide sõlmpunktides (Virtsus, maanteel Virtsust Pärnu suunas, Kuivastu-Virtsu laevades, Ikla piiripunktis, Ikla-Pärnu mnt, Ikla kantiinis)	2015-2020	EL fondid, KOVid / PLPK
Marsruudikaardi uuendus ja trükk erinevates keeltes	2015, 2017-2020	EL fondid, KOVid, ettevõtjad / PLPK
RR tutvustavad trükised (sh blokist rebitav RR kaart) koostöös SAPTiga	2015-2020	SAPT, ettevõtjad / PLPK
RR ja ettevõtjad GPS-kaartidele	2015	EL fondid, ettevõtjad / PLPK
Väikesadamate arendamine	2015-2020	Liivi Lahe Kalanduskogu (LLKK), EL fondid, KOVid / LLKK
Puhke- ja peatuskohtade arendus (puhkekohad, WCd)	2016-2020	EU fondid, KOVid / PLPK
Jalgrattateede rajamine	2017-2020	EU fondid, KOVid / PLPK

Tabel 6. Tegevuskava õppereiside sihtgrupi külastatavuse suurendamiseks

Tegevus	Aeg	Rahastusallikas / Vastutaja
Õppereiside programmide / pakettide väljatöötamine	2014-2015	/ PLPK
Kodulehe arendus vastavalt sihtgrupi vajadustele	2014	/ PLPK
Kontaktide baasi loomine ja täiendamine (erinevad sihtgrupid)	2015-2020	/ PLPK
Pakkumise saatmine sihtgruppidele (otsepostitus)	2015-2015	/ PLPK
Õppereisijatele eripakkumise koostamine korduvkülastuste eesmärgil (puhkus või seminar RR-I)	2015	/ PLPK

Tabel 7. Tegevuskava **Pärnu linna külaliste sihtgrupi** külastatavuse suurendamiseks

Tegevus	Aeg	Rahastusallikas / Vastutaja
Väljasõitude korraldamise ja turundamise toetamine	2014-2020	SAPT, Pärnu majutusettevõtted, ettevõtjad / PLPK, SAPT, ettevõtjad
RR õppereisi korraldamise toetamine Pärnu majutusettevõtetele, giididele	2014-2020	SAPT, EU fondid, ettevõtjad / PLPK, SAPT
Ühise eripakkumise koostamine väljasõitudele osalejatele (korduvkülastuste eesmärgil)	2014-2020	Ettevõtjad / PLPK
Tootetutvustusreiside korraldamine reisikorraldajatele toodete uuendamise eesmärgil (koordineerimine, infovahetus)	2014-2020	SAPT / PLPK, SAPT
DVD tootmine RR võimaluste ja väljasõitude tutvustamiseks (levitamine transfeerbussides, giididele jms)	2015	EL fondid, ettevõtjad, KOVID / PLPK
RR sümboolika väljasõitude ja ekskursioonide koostööpartnerite bussidel	2015	EL fondid / PLPK
Õppereisi korraldamine välisriiki (kogemused väljasõitude korraldamisel, müügi- ja turundusalal)	2016	EL fondid, ettevõtjad / PLPK
Romantilise Rannatee keskuse käivitamine turismiteenuste ja –toodete müügi eesmärgil	2017-2020	EL fondid, MTÜd, ettevõtjad / PLPK

4.3.2. Eesmärk 2.

Külalislahkuse ja turismitoodete arendamise kaudu on muutunud aastaringelt kättesaadavaks ja atraktiivseks Romantilise Rannatee väärtused ja kaubamärgid ning pikenenud on piirkonnas viibimise kestus ja korduvkülastuste arv.

Möödikud 2020:

1. RR toitlustusettevõtete menüüs on vähemalt kolm kohalikel traditsioonidel ja toorainel (sh mahetoit) põhinevat valikut, millest vähemalt üks on kalaroog (soovituslikult räim või siig);
2. Igas vallas on vähemalt üks RR väärtusi ja sõnumeid kandev söögikoht. Aastaringelt on avatud üks söögikoht põhjakaldal ja üks lõunakaldal;
3. Igast Romantilise Rannatee vallast on pärit vähemalt üks RR esindusmeene (sh maitseelamus). Vähemalt kolm Romantilise Rannatee meenet, sh kohaliku valla esindusmeene, on aastaringelt kättesaadavad 90% külastajaid teenindavates ettevõtetes RR-l;
4. Igat olulisemat turismipiirkonda on võimalik külastada kohaliku giidi vahendusel. Teenus on kergesti kättesaadav ning lisaks eesti keelele pakutakse giiditeenust vähemalt kahes erinevas võõrkeeles;
5. Igas RR majutusettevõttes kasutatakse RR sümboolikat ja tõstetakse esile RR väärtusi ja sõnumeid (teenindus, riietus, tubade sisustus, võtmehoidjad, disain jms);
6. RR piirkonnas on kümme turistidele avatud ja teenuseid pakkuvat väikesadamat;
7. RR sümboolikat eksponeeritakse igas RR sadamas ning kohalikel kaluripaatedel;
8. RR on neli toimivat merega seotud ning kohalike kaluritega koostöös loodud tootepaketti;

9. RR on loodud ja toimib külalislahkuse mõõtmissüsteemi koostöös SAPTi ja TUKKiga;
10. Vähemalt viis RR ettevõtet pakuvad tervilikku teenust lastega külastajatele;
11. Vähemalt kolmes RR turismiettevõttes on arvestatud erivajadustega klientide;
12. Romantiline Rannatee on viidastatud, olulisemate vaatamisväärsuste juurde (sh külad ja väikesadamad) on paigaldatud infotahvlid.

Tabel 8. Tegevuskava turismitoodete ja külalislahkuse arendamisel

Tegevus	Aeg	Rahastusallikas / Vastutaja
Teavitustöö RR väärtuste, sõnumite ja sümboolika kohta kohalikele kaluritele	2014-2020	LLKK / LLKK, PLPK
Teavitustöö RR väärtuste, sõnumite ja sümboolika kohta kohalikele elanikele	2014-2020	KOVID / PLPK
Mereturismitoodete väljatöötamise nõustamine	2014-2020	/ LLKK, PLPK
Jätkub RR kohviku, kui RR maitseelamusi propageeriv, projekt	2014-2020	LLKK, ettevõtjad / LLKK, PLPK
Romantilise Rannatee retseptiraamatu väljatöötamine ja trükkimine	2014	EL fondid / PLPK
Kohalike giidide teadlikkuse tõstmine (infovahetus, koolitused, koostöö arendamine Pärnu Giidide Ühinguga)	2014-2020	/ PLPK
Pärnu hotellide letitöötajatele teadlikkuse tõstmine (sisendi andmine RR kohta)	2014-2020	SAPT / SAPT, PLPK
RR viidad, väärtusi ja sõnumeid esiletoovad infostendid, turismikaardid (ettevalmistamine, rahaliste vahendite taotlemine, elluviimine)	2015-2017	EL fondid, KOVID, LLKK / PLPK
Väikesadamates, randades jm turistide poolt külastatavates kohtades info tegevuste ja võimaluste halva ilma korral	2015-2017	Ettevõtjad, EL fondid / PLPK

RR kohvikute päevade ellukutsumine ja kontseptsiooni välja töötamine eesmärgiga pikendada hooaega	2015	Ettevõtjad / PLPK
Parima RR turismitoote / suveniiri / loo / retsepti konkursid	2015-2020	Ettevõtted, MTÜd, KOVid / PLPK
Romantilise Rannatee toidu konkurss (kohalik, üle-Eestiline)	2016-2020	LLKK, KOVid / PLPK
Hooajavälise piirkonnaülese sündmuse ellukutsumine	2016	Ettevõtjad, MTÜd, KOV / PLPK
Avatud mere-äärsete hoovide märgistus	2016	kohalikud elanikud, KOV / PLPK

4.3.3. Eesmärk 3

Romantiline Rannatee on avatud rahvusvahelisele koostööle ning arenenud isemajandavaks üksuseks, mille aluseks on tugev identiteet, liikmete omavaheline koostöö ning iga liikme panus ühistegevusse.

Möödikud 2020:

1. Romantilise Rannatee 80 ettevõtet panustavad, sh rahaliselt, koostöövõrgustiku arengu ja turundustegevuste elluviimise nimel;
2. Loodud on Romantilise Rannatee keskus Pärnu linnas;
3. Regulaarselt toimuvad (1-2 korda aastas) RR ettevõtete tagasiside ja rahulolu küsitlus(ed);
4. Regulaarselt toimuvad küllastajate rahulolu ja tagasiside küsitlused koostöös SAPTiga;
5. Regulaarselt (2 korda aastas) toimuvad Rannatee ettevõtjate ühisarutelud ja –küllastused;

6. Kogemuste vahetamise ja turundamise eesmärgil toimib koostöö vähemalt kahe välisriigi turismivõrgustikuga.

Tabel 8. Tegevuskava rahvusvahelise koostöö ning isemajandava üksuse arendamisel

Tegevus	Aeg	Rahastusallikas
Töötada välja RR struktuur, toimimismehhanism ja rahastamisskeem	2014	/ PLPK
Töötada välja RR kaubamärgi kandmise kriteeriumid	2014	/ PLPK, EAS, Eesti Kvaliteediühing
Ettevõtete ühisarutelude ja väljasõitude korraldamine RR-I (2 korda aastas)	2014-2020	Ettevõtjad / PLPK
Kogu RR ja ettevõtteid kaasava ning siduva sündmuse väljatöötamine	2014-2016	Ettevõtjad, MTÜd, KOVid / PLPK
Eripakkumiste väljatöötamine ja turundamine kohalikele elanikele RR külastamiseks ja turismiteenuste tarbimiseks	2014-2020	Ettevõtjad, KOVid / PLPK
RR piirkonna festivalide korraldajate teavitamine RR sümbolika kasutamisest. Festivalidel infomaterjalide levitamine ning külastajate teavitamine	2014	Festivali korraldaja / PLPK
Regulaarne infovahetamine ja info jagamine RR ettevõtetele teiste ettevõtete poolt pakutavate toodete ja teenuste kohta	2014-2020	/ PLPK
RR sõnumite ja uudiste levitamine kohalikes vallalehtedes, kodulehekülgedel ja Pärnu Postimehes	2014-2020	KOV, Pärnu Postimees / PLPK
RR keskuse kontseptsiooni väljatöötamine ja arendamine	2015-2017	Ettevõtjad, MTÜd, EL fondid / PLPK

Külastajate ja RR ettevõtete tagasiside uuringu ning külastatavuse statistikasüsteemi väljatöötamine, käivitamine, läbiviimine	2015, 2017-2020	SAPT, TUKK, EL fondid / PLPK, EAS, Eesti Kvaliteediühing
--	-----------------	--

Lisa 1.

HETKEOLUKORRA ANALÜÜS

1. Asukoht ja ligipääs

Romantilise Rannatee kaubamärk hõlmab Pärnu Lahe Partnerluskogu (PLPK) tegevuspiirkonda, Pärnumaa 9 valda: Varbla, Koonga, Tõstamaa, Audru, Kihnu, Sauga, Tahkuranna, Häädemeeste ja Saarde. Romantilise Rannatee piiridesse jääb kogu Pärnumaa rannikuala (ca 240 km ulatuses), mis on eestlaste armastatud suvepuhkuse veetmise paik. Tuntud turismisihtkoht on ka Kihnu saar nii välis- kui ka siseturistide hulgas. Kihnu saare unikaalne traditsiooniline eluviis ja kohalik kultuuripärand on kantud UNESCO kultuuripärandi nimekirja.



Romantilise Rannatee südames asub Pärnu linn, mis külastatavuselt teine turismisihtkoht Eestis pealinn Tallinna järel (joonis 1.)

Romantiline Rannatee on Eestimaa lõunavärvaks. Põhja poolt on piirkonna naaberregionideks Lääne maakond ja Matsalu Rahvuspark, idast piirneb territoorium Rohelise Jõemaa ja Soomaa turismipiirkonnaga.

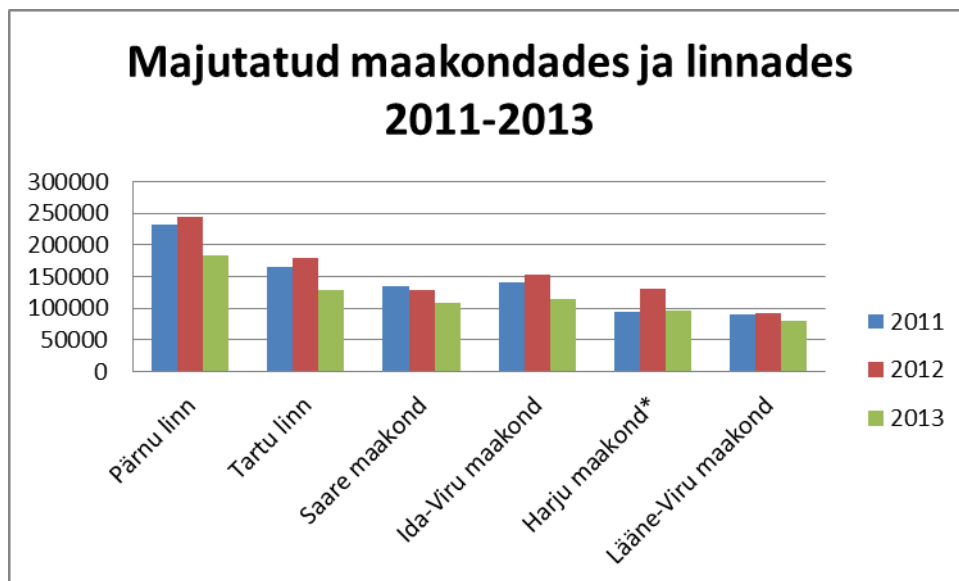
Vähe tähtis ei ole ka asjaolu, et Romantiline Rannatee jääb kahe Baltikumi pealinna, Tallinna ja Riia, vahele ning piirkonda läbib rahvusvaheline magistraal Via Baltica.

Romantilist Rannateed läbivad olulised turismimarsruudid ja magistraalid:

- Via Baltica, oluline rahvusvaheline ühendus Tallinna ja Riia vahel;
- Rahvusvaheline jalgrattatee Eurovelo;
- Pärnu-Lihula maantee, peamine pääs Läti poolt ja Lõuna-Eestist Saaremaale;
- Pärnu-Valga maantee, üks olulisemaid ühendusi Lääne- ja Lõuna-Eesti vahel.

Lähiaastatel mängib Romantilise Rannatee arengus olulist rolli arendatav Rail Baltica, mis samuti kulgeb osaliselt läbi Rannatee piirkonna.

Teedevõrk, teede kvaliteet ning ligipääs turismiettevõtete ning olulisemate turismiatraktsioonide juurde on üldiselt hea. Peamised turismiatraktsioonid ja –ettevõtted on hästi viidastatud.



*ei sisalda Tallinna linna andmeid

Joonis 1. Majutusettevõtetes majutatud külastajad kõige külastatavamate maakondade ja linnade lõikes 2011-2013. 2013. aasta andmed sisaldavad andmeid perioodil jaan-juuli.

Allikas: Statistikaamet

Üheks nõrgaks küljeks on ilma autota välisturistide jõudmine Romantilisele Rannateele. Ühistransport Pärnu linnast ei ole piisav ega korraldata regulaarseid bussiekskursioone linnakülastajatele (v.a. spaade grupid ja reisikorraldajate grupid kindlatel marsruutidel, peamiselt soomlased). Küll on paranenud auto rentimise võimalused ning 2013.a suvel koostöös SAPTiga alustati väljasõitude korraldamise projekti Pärnumaa maapiirkondadesse, sh Romantilisele Rannateele.

Romantiline Rannatee mereäärse piirkonnana on ligipääsetav ka meritsi, kuigi väikesadamate võrgustik on välja arendamata. Rannikul ja saartel on 26 väikesadamat, mis on valdavalt kalasadamad ja kuuluvad kalurite eraomandusse. Nende sadamate tehniline seisukord on halb. Regulaarne reisijatevedu toimub Munalau sadamast Manija ja Kihnu saarele ning Pärnu sadamast Kihnu. Heade jääoludega pääseb saartele mööda jääteed, mis on nii sise- kui ka välisturistide hulgas väga atraktiivne. Jahisadamatest jääb Romantilisele Rannateele vaid Kihnu ning läheduses asuv Pärnu.

Lennutransport on olulisel kohal rahvusvahelise turismi arendamise seisukohalt. Pärnu linna lennujaam teenindab regulaarlendudega vaid siselende Kuressaare ja Ruhnu saarele, talvisel hooajal ka Kihnu. Pärnu hotellide eestvedamisel on korraldatud suviseid tšarterreise Soomest (reisikorraldaja Matkavekka eestvedamisel) ja Rootsist (spaade ja hotellide initsiatiivil). Hetkel on Pärnu lennujaama olukord keeruline seoses maandumisraja kehva olukorra tõttu.

2. Romantilise Rannatee atraktiivsus turismiishtkohana

Romantilisel Rannateel on vähe üle-Eestiliselt või rahvusvaheliselt tuntud turismiobjekte. Külastuselamus kujuneb mitmete komponentide koosmõjust, mistõttu on oluline kohalike ressursside oskuslik kujundamine turismitoodeteks.

Romantilise Rannatee atraktiivsuse kujundavad olulisemad turismiressursid piirkonnas:

- Eesti soojaveelisemad ning perepuhkuseks sobivad liivarannad (Matsi, Valgerand, Reiu, Kabli, Treimani);
- rannakülade kultuur ja traditsioonid;
- kalastuspiirkonnad (meri, Ermistu ja Tõhela järved);
- looduslik rikkus (metsad, luited, rannaniidud, järved, rannikuloodus, looma- ja linnuliigid jm)
- looduskaitsealade rohkus (Nigula, Litemaa, Lindi, Avaste, Nätsi-Võlla jt looduskaitsealad)
- põnev kultuuripärand (iidne Mihkli kihelkond, Soontagana maalinn, purjelaevanduse ajalugu, Kihnu traditsiooniline elulaad jm),
- kohalikku kultuuri ja toidutraditsioone esile toovad festivalid ja sündmused
- rahvusvahelised spordisündmused (Auto24Ring, Jõulumäe)
- 3 golfiväljakut

Rahvusvahelise tuntusega turismiattraksioonidest võib nimetada:

- UNESCO kultuuripärandi nimistusse kuuluv Kihnu saar,
- Auto24Ring ringrada,
- Nigula Looduskaitseala,
- Jõulumäe Tervisekeskus,
- Valgeranna Golfiväljak.

Romantilisel Rannateel on rohkelt ressursse mere-, loodus- ja kultuuriturismi arendamiseks nii sise- kui ka välisturgudele.

3. Turismiressursside kättesaadavus

Romantilise Rannatee atraktiivsuse kujundavad kohalik kultuuri-, ajaloo- ja looduspärand. Turismi seisukohalt on määrava tähtsusega selle kättesaadavaks tegemine külastajale giidide või rajatiste vahendusel ning atraktiivsete turismitoodete arendamine.

Lisas 4 on välja toodud turismitooted ja tegevused Romantilise Rannatee põhja- ja lõunakaldal ning Kihnu saarel. Andmed põhinevad www.rannatee.ee andmetel. Loetellu ei ole märgitud üksikuid turismiobjekte (nt kirikud, väikemuuseumid) vaid terviklikud turismitooted ja tegevused, mis suudavad iseseisvalt luua külastuselamuse.

Selgub, et valdavalt pakutakse turismitooteid ja tegevusi gruppidele. Giidide ja matkajuhtide vahendusel on gruppidele kättesaadavad nii loodus- kui ka kultuuriväärtused. Giide, sh välisturiste teenindavaid giide, leiab Romantilise Rannatee erinevates piirkondades rahuldaval tasemel. Probleemiks võivad osutuda teatud keelegendi külaliste teenindamine. Hästi ei ole kättesaadav ka info pakutavate ekskursioonide ja giidide kohta. Parem on olukord kultuuri- ja ajaloo giidide ning halvem loodusgiidide hulgas. Romantilise Rannatee kohalikke giide toetavad ka Pärnu linna tunnustatud giidid.

Väljakutseks on Rannatee atraktsioonide pakkumine individuaalkülastajatele, kelle jaoks on üldjuhul giiditeenus kallis ja kättesaadav vaid ettetellimisel. Kui olukord on parem põhjakaldal, siis lõunakaldal piirduvad individuaalturistidele mõeldud elamused üksikute vaatamisvääruste (nt kirikud, väikemuuseumid) või matkaradade külastamisega. Vähe on kogu Romantilisel Rannateel elamusi loovaid teemaparke ja elamusmuuseumid. Paljudesse kohtadesse on vaja eelnevalt külastus kokkuleppida.

Palju enam vääriks külastajate jaoks esiletõstmist ja eksponeerimist:

- Kaluri- ja rannakülade miljöö ning traditsioonid;
- Koonga valla kultuurilugu (Soontagana maalinnus, Kurese ja Pikavere külad, Mihkli kirik, puisniidud jms);
- Lõuna-Pärnumaa purjelaevanduse ajalugu ja traditsioonid;
- Kohalikel traditsioonidel ja toorainel põhinev toit;
- Merel ja veel põhinevad atraktsioonid;
- Seiklus- ja loodusturism Varbla laidude kaitsealal;
- Luitemetsade võimalused spordi harrastamiseks;
- Suured rabamassiivid loodus- ja elamusturismi harrastamiseks – Nätsi-Võlla, Nigula;
- Ermistu muda elamusturismi pakkumiseks.

4. Turismiteenused

4.1. Majutusteenus

Ülavaade majutustevõtte poolt pakutavatest teenustest Romantilisel Rannateel on koostatud Pärnu Külastuskeskuse kogutud andmete põhjal (lisa 2).

Andmetele tuginedes võib väita, et valdav osa Pärnumaa maapiirkonnas asuvatest majutustevõtetest (ligi 80%) asub Romantilisel Rannateel. Pärnu Külastuskeskuse andmetel on Pärnumaa maapiirkondades 89 majutustevõtet, millist 71 asuvad Romantilisel Rannateel. Enamus Romantilise Rannatee piirkonna majutustevõtetest asuvad ranniku piirkonnas, kõige vähem või üldse mitte sisemaa valdades (Koonga, Saarde).

Esindatud on erinevat liiki majutustevõtted. Kõige enam on puhkemaja, puhkeküla ja kodumajutuse tüüpi majutustevõtteid. Hotelle, motelle ja külaliskortereid on iga

liigi kohta vaid üks. Seega ei ole kogu Rannateel piisavalt pakkuda majutusteenuseid reisijale, kellel on kõrgemad nõudmised mugavustele. Seda fakti kinnitavad ka reisikorraldajad, kes ei leia nõutud tasemel majutusettevõtteid välisküllastajate majutamiseks.

Romantilise Rannatee majutusettevõtted on valdavalt väikesed, kuni 30-kohalised. Kolmandik kõikidest majutusettevõtetest on kuni 15-kohalised. Seega sobivad Romantilise Rannatee majutusettevõtted pigem individuaalküllastajate või väikeste gruppide (nt linnu- ja loodusvaatlejad, jalgrattaturistid jms) teenindamiseks. Gruppe, alates 31 inimeset suudavad suudavad majutada ligi 20 ettevõtet ning suurüritusi (101 ja enam kohti) kuus ettevõtet (lisa 2).

Kokku on Romantilisel Rannateel voodikohti suvekuudel üle 3000 ning madalhooajal enam kui poole vähem (1300 ringis). Ligi 30 majutusettevõtet pakuvad peatumisvõimalusi (valdavalt ilma lisateenusteta) ka karavanautodele. Romantilise Rannatee majutusettevõtted on enamasti avatud aastaringelt ja/või talvekuudel ettetellimisel.

Sarnaselt teiste Eesti maapiirkondadega on kogu turismisektori ning majutusettevõtete probleemiks hooajalisus ka Romantilisel Rannateel. Madalhooajal (sept-mai) ei ole Romantiline Rannatee atraktiivne külastamiseks või ei ole piisavalt tegeletud tootearenduse ning turundusega. Sel põhjusel sulevad mitmed majutusettevõtted madalhooajal ukсед või on avatud ettetellimisel gruppidele. Turismi hooajalisuse tõttu on probleemiks ka teeninduskvaliteedi taseme hoidmine aastaringelt. Kuigi vastavat uuringut ei ole korraldatud, võib hinnanguliselt väita, et kõrghooajal võib teatud piirkondades olla puudus majutuskohadest (nt randade või Pärnu läheduses).

Joonisel 2 on välja toodud kogu Pärnumaa, sh Pärnu linna, ja võrdluseks ainult Pärnu linna majutusettevõtete täitumuse statistika aastal 2012 kuude lõikes.



Joonis 2. Pärnumaa ja Pärnu linna voodikohtade täitumus 2012. aastal
Allikas: Statistikaamet

4.2. Seminariteenused

Ettevõtjate hinnangul on talveperioodil kõige olulisemaks sissetulekuallikaks seminaride ja koolituste teenindamine. Ettevõtete kodulehtede infole tuginedes (lisa 3) võib väita, et 71 majutusettevõttest ligi 20 (vähem kui kolmandik) pakuvad Romantilisel Rannateel seminariruumi erinevate suurustega gruppidele. Rannateel on võimalik korraldada viies majutusettevõttes (sh Tõstamaa mõisas) seminare suurtele gruppidele (90-120 inimest).

Lisaks pakuvad seminarivõimalusi ka kohalikud rahva- ja külamajad, mille kohta avalik info puudub. Seminarivõimaluste kohta ei ole piisavalt infot ka majutusettevõtete kodulehtedel. Seminariturismi arendamisel Romantilisel Rannateel, vajab antud teema põhjalikumalt kaardistamist ja ühiste pakkumiste koordineerimist.

4.3. Toitlustusteenused

Toitlustamine määrab olulisel määral kohaliku atraktiivsuse ning sellel tähtis osa kogu külastuselamusest. Seetõttu on põnevate, omanäoliste ning positiivseid elamusi loovate toitlustuskohtade olemasolu turismisihtkohas äärmiselt tähtis.

Romantilisel Rannateel asuvad aastaringselt avatud toitlustuskohad suuremates vallakeskustes ja turismipiirkondades (Ikla, Kabli, Häädemeeste, Kilingi-Nõmme, Tõstamaa, Sauga).

Hinnanguliselt on toitlustusettevõtete kvaliteet kõikuv, samuti on vähe (pigem puudub) aastaringselt või ka kõrghooajal individuaalturistile avatud omanäolisi söögikohti. Vähe pakutakse kohalikul toorainel ja traditsioonidel põhinevaid toite ning põnevaid menüüsid, mis eristab Romantilist Rannateed teistest piirkondadest.

Romantilise Rannatee majutusettevõtetest vaid kolmel on aastaringselt avatud kohvik (lisa 2). Suveperioodil on individuaalturistidele avatud kohvikuid majutusettevõtetes kümne ringis.

Parem on seis grupitoitlustamisega – aastaringselt pakuvad ettetellimisel toitlustust turismigruppidele 18 majutusettevõtet, mille hulgast leiab põnevaid ning kohalikke traditsioone austavaid menüüsid.

4.4. Toetavad teenused ja infoteenused

Toetavate teenuste võrgustik on kogu Rannatee piirkonnas rahuldaval tasemel. Oluline on ka asjaolu, et Pärnu linn mitmekesise teenustevalikuga asub Romantilise Rannatee südames ning lähedal igale punktile Rannateel.

Peaaegu igas suuremas keskus on toidupoe, ligipääs internetile, teenused auto- ja jalgrattaturistile, sularaha väljavõtmise teenused, turismiinfo (Romantilise Rannatee

infokioskid, RMK info- ja looduskeskused). Piisavalt on kütusetanklaid, kättesaadav on arstiabi ja politsei.

Peamised vaatamisväärsused kogu Romantilise Rannatee ulatuses on hästi eesti keelsete viitadega varustatud. Heaks ei saa pidada Romantilise Rannatee infoteenuseid Romantilisel Rannateel reisis. Puuduvad ühtsed viidad ja sildid ning külastaja ei tunneta piirkonnas viibides, et asub Romantilisel Rannateel. Samuti puuduvad Romantilise Rannatee väärtusi ja sõnumeid tutvustavad infostendid. Samas on alates 2013. aastast Rannatee kõige külastatavamad kohad varustatud interaktiivsete infokioskitega (kokku 12). Romantilise Rannatee koduleht on hetkel viie-keelne (eesti, inglise, vene, soome, läti) ning sisaldab kõike vajalikku infot Rannatee reisi planeerimiseks ja võimalusi tagasiside andmiseks.

5. Romantilise Rannatee kaubamärgi juhtimine, rahastamine ja koostöö

Romantiline Rannatee on PLPK kaubamärk.

Ühistegevused on rahastatud aastatel 2008-2013 projektipõhiselt Leader programmist.

Turunduse vallas on hea koostöö Eesti Maaturismi Ühingu, SA Pärnumaa Turismiga, sh Pärnu Külustuskeskusega. Ühiselt on osaletud messidel, korraldatud tootetutvustusreise, koostatud trükiseid jms. Sadamate ja kalurikülade ning –kultuuri arendamisel teeb PLPK tihedat koostööd MTÜ Liivi Lahe Kalanduskoguga. Ühise projekti heaks näiteks on Romantilise Rannatee kohvik.

Seni ei ole Romantilisel Rannateel ühiseid koostööprojekte teiste turismipiirkondade või –võrgustikega. Samuti on suur potentsiaal kohalikud turismiettevõtjad, keda ei ole piisavalt kaasatud ühistesse turundustegevustesse.

Romantilise Rannatee valdadel (nt Häädemeeste, Saarde vald) on häid koostöökogemusi ja suhteid Läti Vabariigi piiri-äärsete piirkondadega.

6. Romantilise Rannatee külastatavus

Statistikaameti andmetele tuginedes tehakse 90% kogu Pärnumaa külastajate ööbimistest Pärnu linnas ning vaid 10% maapiirkondades (tabel 1). Kuna Pärnumaa maapiirkondade majutusettevõtetest 80% asub Romantilisel Rannateel, siis samas suurusjärgus ööbimisi tehakse ka Romantilisel Rannateel võrreldes teiste Pärnumaa maapiirkondadega.

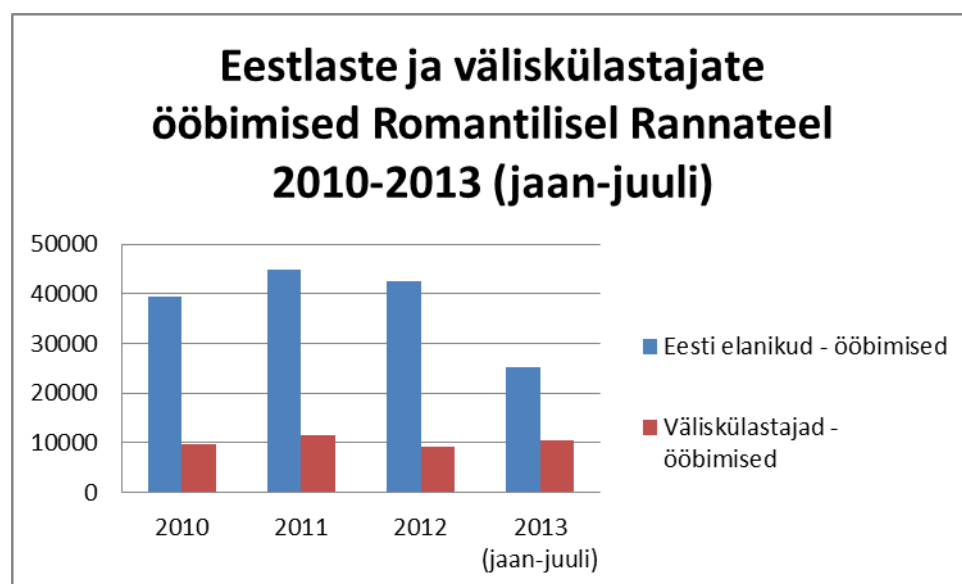
Tabel 1. Ööbimised Pärnu maakonna erinevates piirkondades perioodil 2010 - 2013

	2010	osak.%	2011	osak.%	2012	osak.%	2013*	osak.%
Teised Pärnumaa maapiirkonnad	8 958	1,3	11 938	1,7	8 626	1,2	4 081	0,9
Romantiline Rannatee	49 021	7,2	56 371	8,0	51 845	7,3	35 541	8,2
Pärnu linn	624 434	91,5	635 111	90,3	649 952	91,5	392 911	90,8
KOKKU	682 413	100,0	703 420	100,0	710 423	100,0	432 533	100,0

Allikas: Statistikaamet

*2013. andmed perioodil jaan-juuli.

Romantilist Rannateed külastavad eelkõige siseturistid. Välisküllastajate osakaal on suhteliselt väike (joonis 3). Eestlaste ja erinevate välisriikide küllastajate ööbimiste arvud on ära toodud tabelis 2.



Joonis 3. Eestlaste ja välisküllastajate ööbimised Romantilisel Rannateel perioodil 2010-2013. 2013. aasta andmed sisaldavad andmeid perioodil jaan-juuli.

Allikas: Statistikaamet

Võrreldes külastatavuse statistikat riikide lõikes, selgub, et linna ja maapiirkondade külastatavus erineb päritoluriikide osas.

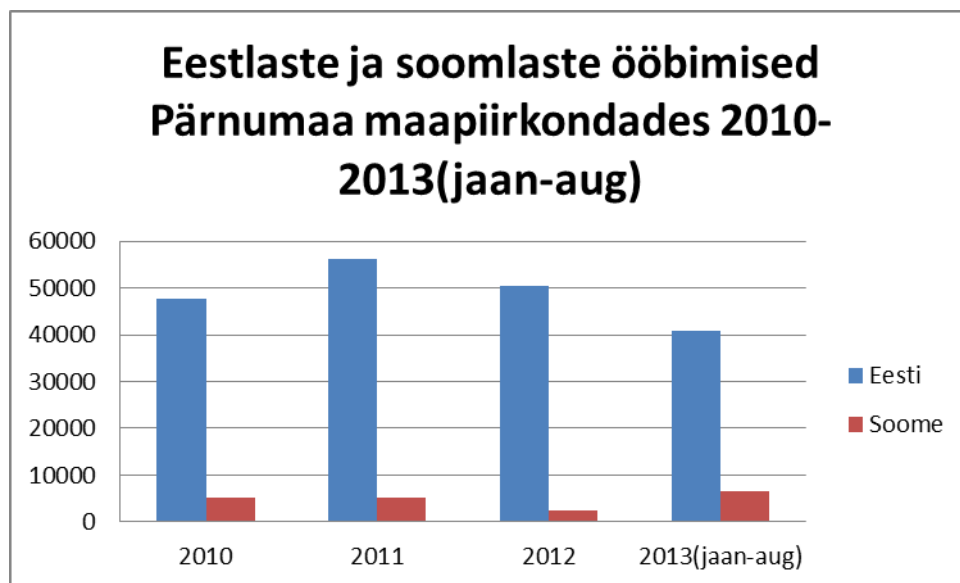
Jooniste 6 ja 7 andmetel ööbivad Pärnu linnas kõige enam soomlased, neile järgnevad eestlased, rootslased ja venelased. Pärnumaa maapiirkondades ööbivad eestlaste järel kõige enam soomlased ja lätlased (joonis 4 ja 5).

Tabel 2. Külastajate ööbimised Romantilise Rannatee piirkonnas 2010-2013 päritoluriikide lõikes

	2010	2011	2012	2013*
Eesti elanikud	39 459	44 882	42 602	25 173
Väliskülastajad kokku	9 562	11 489	9 243	10 368
..Soome	4 811	5 154	2 322	5 259
..Läti	896	1 255	1 487	795
..Leedu	754	957	357	300
..Rootsi	581	849	1 282	957
..Saksamaa	547	896	991	735
..Venemaa	523	354	1 075	798
..Poola	98	423	165	866

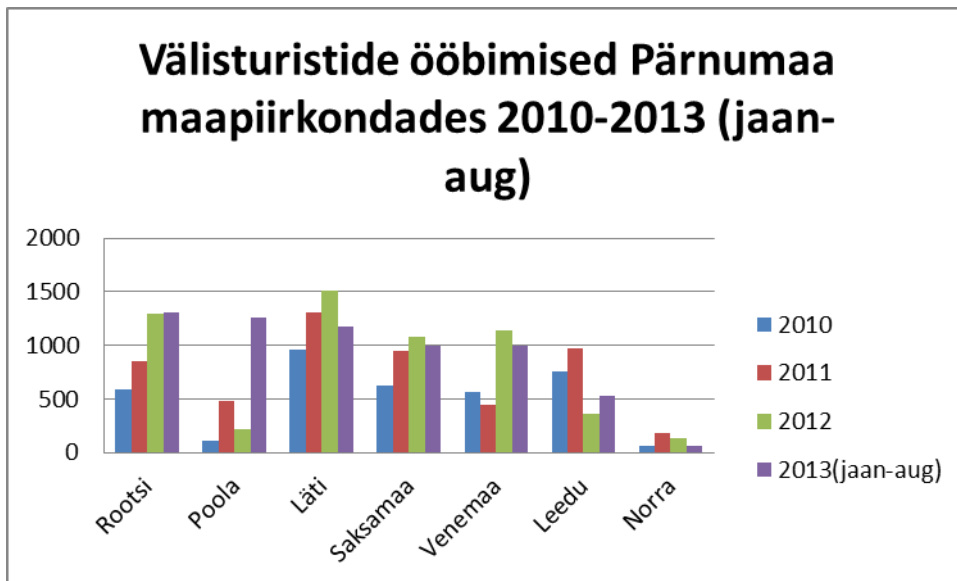
Allikas: Statistikaamet

*2013.a andmed perioodil jaan-juuli.



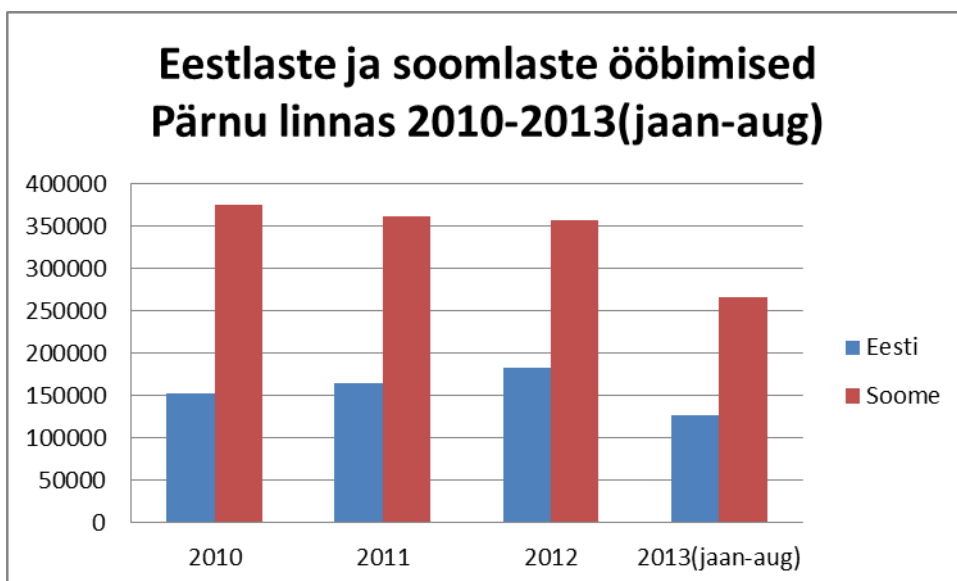
Joonis 4. Eestlaste ja soomlaste ööbimised Pärnumaa maapiirkondades 2010-2013. 2013. aasta andmed sisaldavad andmeid perioodil jaan-aug.

Allikas: Statistikaamet



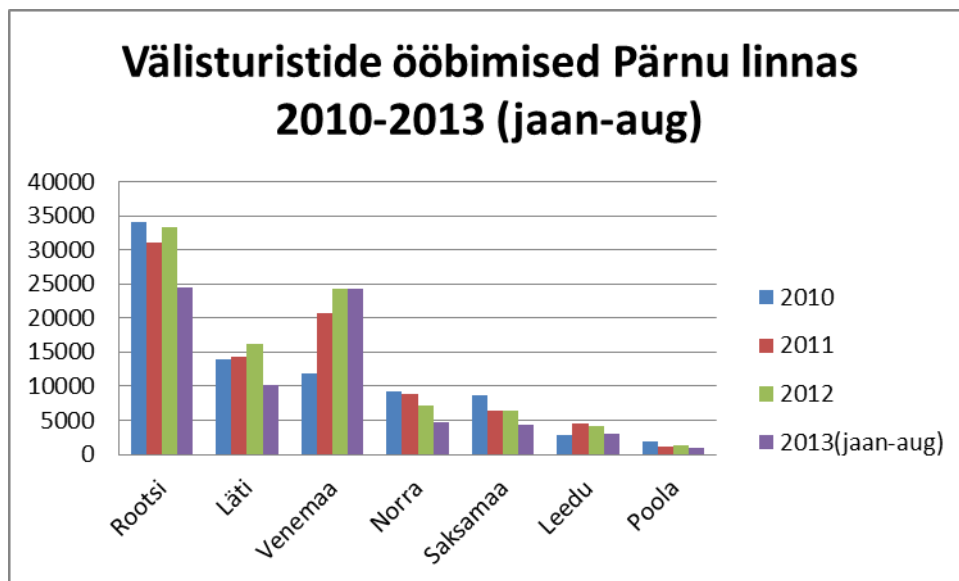
Joonis 5. Välisturistide ööbimised Pärnumaa maapiirkondades 2010-2013. 2013. aasta andmed sisaldavad andmeid perioodil jaan-aug.

Allikas: Statistikaamet



Joonis 6. Eestlaste ja soomlaste ööbimised Pärnu linnas 2010-2013. 2013. aasta andmed sisaldavad andmeid perioodil jaan-aug.

Allikas: Statistikaamet



Joonis 7. Välituristide ööbimised Pärnu linnas 2010-2013. 2013. aasta andmed sisaldavad andmeid perioodil jaan-aug.

Allikas: Statistikaamet

Külastajate ööbimiste statistika päritoluriikide lõikes on Pärnumaa erinevates valdades ja linnades aastal 2012 ära toodud lisas 5.

Statistikaameti andmetele tuginedes võib väita, et jõudsalt on kasvanud väliskülastajate keskmine viibimise kestvus Romantilisel Rannateel – 1,66 päevast 1,91 ööpäevani (2013. poole aasta andmetel koguni 2,48 ööpäeva). Andmed lubavad arvata, et väliskülastajatele on varasemast rohkem tegevusi ja Romantiline Rannatee on nende jaoks piisavalt atraktiivne. Küll ei kajasta need andmed kogu Romantilisel Rannateel veedetud päevi, vaid keskmiselt ühes ettevõttes veedetuid päevi.

Eestlaste viibimise kestvus Romantilisel Rannateel on püsinud 1,4 ja 1,5 päeva ringis.

Tabel 3. Eesti elanike ja väliskülastajate keskmine viibimise kestus 2010-2013.

	2010	2011	2012	2013*
Eestlased	1,40	1,39	1,51	1,47
Väliskülastajad	1,66	1,72	1,91	2,48

Allikas: Statistikaamet

*2013.a andmed perioodil jaan-juuli.

7. Romantilise Rannatee SWOT-analüüs

Sisemised tugevused	Sisemised nõrkused
<ul style="list-style-type: none"> • Koostöövalmiduselt, kogemuste ja kvaliteedi poolest arvestatavad turismiettevõtted • Puhkepiirkondade tuntus • Festivalid ja sündmused • Kaubamärgi suhteline tuntus Eestis • Toimiv koostöövõrgustik, kasvav ühine identiteet • Arenev koostöö Pärnu linna turismiettevõtetega, SAPTiga 	<ul style="list-style-type: none"> • Vähene mereäärse potentsiaali kasutamine • Vähe välituristide nõudmistele vastavate mugavustega majutusettevõtteid • Vähe kvaliteetseid ja omanäolisi avatud kohvikud ja restorane • Kvaliteetse tööjõu puudus turismisektoris • Aastaringset atraktiivsete turismiobjektide puudus individuaalkülastajale • RR olemasolu piirkonnas vähetuntav, -nähtav • Piiratud ressursid kaubamärgi arendamiseks • Vähene tuntus välituristide hulgas • Puudub toimiv tagasiside süsteem projektitegevuste tulemuslikkuse mõõtmiseks
Välised võimalused	Välised ohud
<ul style="list-style-type: none"> • Kasvav huvi loodus- ja kultuuriturismi vastu • Kasvav eelistus kohaliku toodangu vastu • Kasvavad väliturud Eesti turismisektoris • Tehnoloogia areng – võimalused turundamisel • Uute transpordivõimaluste arendamine (nt RailBaltica, jalgrattateed) • EL fondid - toetus turismi- ja maapiirkondade arengule 	<ul style="list-style-type: none"> • Kvaliteetse tööjõu lahkumine piirkonnast • Hoolimatud külastajad; taluvusvõime ületamine • Piirangud turismiettevõtluse arengule (nt nõuded toitlustusele) • Uued ja tõusvad aktiivsed sihtkohad ning ühistegevusvõrgustikud • Süvenev hooajalisus • EL ja riiklike toetuste vähenemine maapiirkondade ja turismi arengusse

Lisa 2.

Romantilise Rannatee majutustevõtetes pakutavad teenused

Allikas: www.visitparnu.ee (seisuga 09.10.2013)

	Majutustevõtte nimi	Vald	Voodi-kohti suvel	Voodi-kohti talvel	Maj.ettevõtte liik	Avatud suveperioodil	Avatud ettetellimisel	Kohad karavanautodele	Gruppide toitlustus aastaringsetelt	Suvekohvik	Aastaringsetelt avatud kohvik
1	Aasa puhkemaja	Saarde	18	18	puhkemaja		1				
2	Abaja talu	Tahkuranna	20		kodumajutus	1					
3	Allika puhkemaja	Audru	20	14	puhkemaja		1	1			
4	Anne Puhketalu	Häädemeeste	9		hostel	1					
5	Antsu Kalastustalu	Tõstamaa	20	20	kodumajutus			1			
6	Asiris Numa	Audru	17	17	hostel			1			
7	Atsikivi Puhketalu	Häädemeeste	19	7	puhkemaja		1				
8	Conzenhof külalistemaja	Sauga	19		külalistemaja	1			1		1
9	Doberani Rannamaja	Audru	23	23	külalistemaja		1	1	1	1	
10	Ikla hostel	Häädemeeste	51		hostel	1		1	1		1
11	Jaaguranna Lillelaager	Tõstamaa	14		puhkeküla	1		1			
12	Jõekääru kämping	Sauga	80		puhkeküla	1		1			
13	Jõulumäe Tervisespordikeskus	Tahkuranna	180	142	puhkeküla			1	1		
14	Kaalu Puhkemaja	Kihnu	6	6	puhkemaja						
15	Kalbuse külaliskorter	Häädemeeste	4	4	külaliskorter						
16	Kapten Krantz	Sauga	18	18	külalistemaja						
17	Kastani Majutus	Kihnu	12		kodumajutus	1					
18	Kastna baas	Tõstamaa	60	22	puhkeküla		1	1			
19	Kilingi Villa külalistemaja	Saarde	26	26	külalistemaja		1		1		
20	Kipperi puhkemaja	Audru	20	20	puhkemaja			1			
21	Kollamaa puhkemaja	Häädemeeste	6	6	puhkemaja				1		
22	Kosmonautika Puhkekeskus	Häädemeeste	70	26	puhkeküla				1	1	

23	Krapi külalistemaja ja kampingud	Häädemeeste	36	20	puhkeküla		1			
24	Kuraga Kodumajutus	Kihnu	5	5	kodumajutus		1			
25	Laane turismitalu	Kihnu	12	12	kodumajutus					
26	Lemmeranna kamping	Häädemeeste	40		puhkeküla	1		1		1
27	Lepanina hotell	Häädemeeste	215		hotell	1		1		1
28	Livonia matkamaja	Saarde	7	7	puhkemaja					
29	Maria talu	Tõstamaa	48	48	külalistemaja			1	1	1
30	Markna turismitalu	Sauga	20	20	puhkemaja		1			
31	Merelaane puhkemaja	Häädemeeste	6	6	puhkemaja		1			
32	Merelaiu puhkeküla	Tõstamaa	16	12	puhkemaja			1		
33	Meremetsa kodumajutus	Audru	6	6	kodumajutus		1			
34	Mini kamping	Häädemeeste	20		puhkeküla	1		1		
35	Moka turismitalu	Audru	25		kodumajutus	1				
36	Naarismaa hostel	Tahkuranna	10		hostel	1		1		
37	Nurmeveski külalistemaja	Sauga	17	17	külalistemaja					
38	Oidrema saunamaja majutus	Koonga	12	12	puhkemaja		1			
39	Ojako puhke-ja koolituskeskus	Audru	50	45	külalistemaja		1		1	
40	Oravapesa külalistemaja	Häädemeeste	43	43	külalistemaja		1	1		
41	Otti-Tiigi kodumajutus	Varbla	5	5	kodumajutus		1			
42	Paatsalu Puhkekeskus	Varbla	60	36	puhkeküla				1	1
43	Pihlaka kodumajutus	Kihnu	4		kodumajutus	1			1	
44	Piirisaare turismitalu	Tahkuranna	12	12	kodumajutus		1			
45	Pootsi jahimaja	Tõstamaa	10	10	puhkemaja		1			
46	Päriselja Puhkekeskus	Varbla	461		puhkeküla	1		1		
47	Pärnu Lennujaama Hotel	Sauga	8	8	hostel					
48	Raiesmaa puhketalu	Häädemeeste	17		puhkemaja	1	1	1		
49	Rannakodu	Häädemeeste	60		puhkemaja	1		1		1
50	Rannamajad Pärnumaal	Varbla	28		puhkeküla	1	1			
51	Rannametsa puhketalu	Häädemeeste	10	10	puhkemaja			1		
52	Riida turismitalu	Tõstamaa	18	18	kodumajutus		1		1	
53	Rock City puhkeküla	Kihnu	28		puhkeküla	1				1
54	Saare Hostel	Varbla	30	30	kodumajutus				1	
55	Sadama öömaja	Kihnu	16	16	hostel					

56	Sarnakõrtsi talu	Audru	12	7	kodumajutus			1			
57	Sassi turismitalu	Audru	47	30	puhkeküla		1		1		
58	Sauli äri kodumajutus	Tõstamaa	5	5	kodumajutus						1
59	Silkini puhkemaja	Tahkuranna	32	32	puhkemaja				1		
60	Surfhunt majutus Hundimaja	Varbla	5		puhkemaja	1	1	1			
61	Tolli turismitalu	Kihnu	30		puhkeküla	1			1		
62	Tõhela Järve puhkeküla	Tõstamaa	30		puhkeküla	1		1			
63	Tõstamaa mõisa majutus	Tõstamaa	50	30	hostel			1			
64	Uueda puhkekeskus	Sauga	70	30	puhkeküla			1	1		
65	Vango puhkeküla ja -laager	Saarde	50	32	puhkeküla		1		1		
66	Varbla Puhkeküla Ranna Motell	Varbla	104	85	motell			1	1	1	
67	Varemurru puhkekeskus	Varbla	380	100	puhkeküla			1			
68	White House	Tahkuranna	35	28	puhkemaja			1			
69	Viisnurga Puhkemajad	Tahkuranna	19	19	puhkemaja		1				
70	Villa Andropoff	Audru	144	144	külastemaja				1	1	
71	Viruna talu	Tõstamaa	30	25	puhkemaja						
	KOKKU		3110	1334		21	24	29	20	10	3

Lisa 3.

Romantilise Rannatee majutusettevõtete seminariruumide mahutavus ja – ruumide arv

Allikas: ettevõtete kodulehed (seisuga 14.10.2013)

	Ettevõtte nimi	Saalide arv	Kohti saalis
1	Aasa puhkemaja	1	24
2	Doberani rannamaja	1	64
3	Jõulumäe Tervisespordikeskus	1	50
	Jõulumäe Tervisespordikeskus	1	80
	Jõulumäe Tervisespordikeskus	1	120
4	Kapten Kranz	1	25
5	Kilingi Villa külalistemaja	1	40
6	Kollamaa puhkemaja	1	10
7	Lemmeranna külalistemaja	1	40
8	Lepanina hotell	1	15
	Lepanina hotell	1	110
9	Maria talu	1	6
	Maria talu	1	10
	Maria talu	1	20
	Maria talu	1	30
	Maria talu	1	80
10	Moka talu	1	20
11	Ojako puhke- ja koolituskeskus	1	40
	Ojako puhke- ja koolituskeskus	1	90
12	Paatsalu	1	45
13	Ranna motell	1	40
14	Saare talu	1	40
15	Saulepa Rannamaja	1	25
16	Tuisuliiva puhkemaja	1	10
17	Tõstamaa mõis	1	30
	Tõstamaa mõis	1	30
	Tõstamaa mõis	1	30
	Tõstamaa mõis	1	30
	Tõstamaa mõis	1	40
	Tõstamaa mõis	1	40
	Tõstamaa mõis	1	120
18	Villa Andropoff	1	100
	Kokku	32	1454

Lisa 4.

Romantilisel Rannateel pakutavad turismitooted ja tegevused

Allikas: www.rannatee.ee (seisuga 18.10.2013)

Tabel 1. Romantilise Rannatee põhjakaldal pakutavad turismitooted ning tegevused.

Toode	Pakkuja	Individu- aalidele	Gruppi- dele	Aasta- ringselt	Kõrg- hooajal	Madal- hooajal
Kaluriga merele	Arne Taggo	1	1	1		
Golf	Audru golf	1	1		1	
Matkad Nätsi-Võlla rabas	Eassalu-Neitsi külaselts		1	1		
Klaasikoda, õpituba	Eassalu-Neitsi külaselts		1	1		
Lavassaare muuseumraudtee	Lavassaare muuseumraudtee	1	1		1	
Talurahva SPA	Maria talu	1		1		
Taluromantika pakett	Maria talu	1		1		
Ratsutamine maastikul ja maneezis	Maria talu	1	1	1		
Reesõit	Maria talu	1	1			1
Ratsamatkad	Maria talu		1		1	
Ratsutamine maastikul	Doberani rannamaja	1	1	1		
Reesõit	Doberani rannamaja	1	1			1
Suusarada	Doberani rannamaja	1	1			1
Talvine kalastus (transport, pääs merele)	Doberani rannamaja	1	1			1
Nurmenuku puhkekeskuse külastus	Nurmenuku Puhkekeskus	1			1	
Nurmenuku puhkekeskuse külastus	Nurmenuku Puhkekeskus		1	1		
Jalgrattamatk Mihkli kihelkonnas	Oidemaa mõis		1		1	
Vaiba kudumise õpitoad	Pootsi Vaibakoda	1	1	1		
Kolga looduse õpperada	RMK	1	1	1		
Nedrema puisniidu loodusrada	RMK	1	1	1		
Tõstamaa mõisa ja muuseumi külastus	SA Tõstamaa mõis	1	1	1		
Ekskursioonid Tõstamaal	SA Tõstamaa mõis		1	1		
Väike Venemaa programm	Sanga-Tõnise talu		1	1		

Käsitöö õpitoad	Sanga-Tõnise talu		1	1		
Ratsamatkad	Sassi talu		1		1	
Ratsutamine maastikul ja maneezis	Sassi talu	1	1	1		
Kalaroogade lühikoolitus	Saulepa rannamaja		1	1		
Matkad looduses (linnuvaatlus, räätamatkad Lindi rabas)	seiklevabaks.com		1	1		
Kajakimatkad merel	seiklevabaks.com		1		1	
Surfamine	Surfhunt	1	1		1	
Ürdiaia ekskursionid	Tamme talu	1	1		1	
Tõhela retrobussi ekskursionid	Tõhela külaselts, Tõstamaa mõis		1	1		
Golf	Valgeranna golf	1			1	
Valgeranna seikluspark	Valgeranna seikluspark	1	1		1	
KOKKU		21	30	19	11	4

Tabel 2. Romantilise Rannatee lõunakaldal pakutavad turismitooted ning tegevused.

Toode	Pakkuja	Individuaalidele	Gruppidele	Aastaringelt	Kõrg- hooajal	Madal hooajal
Kultuuri- ja ajalooteemalised ekskursionid Häädemeeste vallas	Giid Kaire Käära			1	1	
Loodusekursionid Luitemaal	Giid Marika Kose			1	1	
Jõulumäe suusarajad	Jõulumäe Puhkekeskus	1	1			1
Jõulumäe matkarajad ja muud sportimisvõimalused	Jõulumäe Puhkekeskus	1	1	1		
Lepanina hotelli romantikapakett	Lepanina hotell				1	
Kanuumatkad Salatsi jõel	Livonia Matkad		1		1	
Kabli ranna-päkapikumaa	MTÜ Kabli Festival		1			1
Käsitöö õpitoad	Naisselts Martad		1	1		
Paintball lahingud	Nasty Dog		1	1		
Kabli linnuvaatlustorn ja matkarada	RMK	1	1	1		
RMK Kabli looduskeskuse loodus- ja kultuuriprogrammid	RMK		1	1		
Kilingi Nõmme metsarada	RMK	1	1	1		

Laikssaare loodusrada	RMK	1	1	1		
Nigula raba õpperada	RMK	1	1	1		
Rae järve matkarada	RMK	1	1	1		
Rannametsa-Tolkuse looduse õpperada	RMK	1	1	1		
Loodusmatkad (räätsamatkad Tolkuse rabas)	seiklewabaks.com		1	1		
Tõukekelgumatkad luidetel	seiklewabaks.com		1			1
KOKKU		8	17	13	2	3

Tabel 3. Romantilise Rannatee Kihnu saarel pakutavad turismitooted ning tegevused.

Toode	Pakkuja	Individu- aalidele	Gruppi- dele	Aasta- ringselt	Kõrg- hooajal	Madal- hooajal
Kaluriga kalale	Pihlaka kodumajutus		1		1	
Lõbusõidud lappajaga merel ja laidudele	Pihlaka kodumajutus		1		1	
Autoringsõit saarel	Pihlaka kodumajutus		1	1		
Ringsõit külgkorviga mootorrattal	Pihlaka kodumajutus	1		1		
Snorgeldamine	Pihlaka kodumajutus	1	1		1	
„Säristäjä“ ja „Tormajaga“ merele!	Kihnu Mere Selts		1		1	
Kihnu Mere Seltsi programmid	Kihnu Mere Selts		1	1		
Kihnu ekskursioon	AS Kihnurand		1	1		
Kihnu muuseumi külastus	Kihnu Muuseum	1	1	1		
Kihnu tuletorni külastus	Kihnu Kultuuriruum	1	1		1	
Pärimuskultuuri programmid Metsamaa talus	Kihnu Kultuuriruum		1	1		
Lõbusõit paadiga	Tolli talu	1			1	
Osalemine kalapüügis	Tolli talu				1	
KOKKU		3	6	4	4	0

Lisa 5.

Pärnumaa kohalike omavalitsuste külastajate ööbimised päritolu riikide lõikes aastal 2012

Allikas: Statistikaamet

Ööbimised	Audru	Halinga + Koonga	Hääde-meeste	Tõstamaa + Kihnu	Paikuse + Sindi	Pärnu	Saarde + Surju	Sauga	Tahkuranna	Varbla vald	Tori+ Vändra	Kokku
Kokku	6901	1255	8986	2000	718	649952	2553	6342	13795	10585	7336	710423
Eesti elanikud	4623	1222	6494	1910	545	183244	2237	5005	11756	9914	6850	233800
Välisriigid kokku	2278	33	2492	90	173	466708	316	1337	2039	671	486	476623
Soome	471	0	812	13	45	356313	42	430	431	128	157	358842
Rootsi	956	0	24	..	12	33361	0	15	286	0	..	34656
Venemaa	310	0	354	8	18	24285	0	54	264	85	44	25422
Läti	159	..	544	0	..	16145	78	163	340	203	13	17652
Saksamaa	88	24	308	15	44	6414	42	415	58	41	43	7492
Norra	0	0	4	0	0	7188	55	..	47	0	..	7315
Leedu	..	0	92	4103	0	95	131	35	0	4462
Muud riigid	0	0	0	..	0	1879	0	0	0	0	..	1887
Muud Euroopa riigid	0	0	..	0	0	1769	0	..	46	0	0	1830
Suurbritannia	0	0	176	..	26	1495	63	0	0	0	..	1768
Itaalia	129	0	1298	0	20	17	112	40	1636
Poola	6	0	22	0	0	1332	10	59	68	0	52	1549
USA	..	0	13	0	0	1340	0	0	..	0	4	1360
Prantsusmaa	25	9	0	1181	0	8	..	0	9	1241
Aasia riigid	8	0	0	..	0	952	0	0	..	0	..	975
Holland	..	0	..	0	0	802	0	11	46	23	39	939
Hispaania	0	0	0	8	0	799	0	..	0	0	..	829
Ukraina	0	0	6	0	0	801	0	5	0	0	0	812

Taani	..	0	0	..	0	649	0	0	110	..	23	791
Sveits	..	0	20	0	0	722	0	..	0	0	10	759
Tsehhi	..	0	7	0	0	542	0	..	97	0	0	652
Austria	0	0	32	6	0	532	0	0	0	583
Iirimaa	126	0	0	0	0	328	0	10	0	20	0	484
Kanada	..	0	0	..	8	447	0	0	11	0	..	473
Austraalia,Okeaania majutatute arv	..	0	0	423	0	0	..	0	..	434
Belgia	0	0	8	6	0	302	10	0	14	358
Hiina	0	0	0	0	0	313	0	0	..	0	..	315
Austraalia	0	0	..	0	0	254	0	0	..	0	..	263
L.- ja K. Ameerika riigid	..	0	0	0	0	205	0	0	..	0	..	213
Jaapan	0	0	0	..	0	197	0	0	0	0	..	209
Rumeenia	0	0	..	0	0	135	0	..	45	0	0	185
Brasiilia	..	0	0	0	0	179	0	0	..	0	0	181
Sloveenia	0	0	0	0	0	136	0	0	0	0	0	136
Ungari	..	0	0	0	0	117	0	0	4	0	0	123
Türgi	0	0	0	0	0	116	0	0	0	0	0	116
Malta	0	0	0	0	0	108	0	0	0	0	0	108
Portugal	0	0	0	0	0	106	0	0	0	0	0	106
Lõuna-Korea	0	0	0	0	0	106	0	0	0	0	0	106
Luksemburg	0	0	..	0	0	78	0	0	0	0	0	82
Aafrika riigid	0	0	0	0	0	74	0	0	0	0	0	74
Horvaatia	0	0	0	0	0	61	0	0	..	0	0	63
Küpros	7	0	0	0	0	31	0	0	..	0	0	53
Slovakkia	0	0	3	0	0	49	0	0	0	0	0	52
Island	0	0	0	0	0	26	0	0	0	45
Kreeka	0	0	0	0	0	39	0	..	0	0	0	41
Bulgaaria	0	0	0	0	0	25	0	0	0	0	0	25
Albaania	0	0	0	0	0	0	0	0	0	0	0	0
Lõuna-Aafrika Vabariik	0	0	0	0	0	0	0	0	0	0	0	0

Lisa 6.

Romantilise Rannatee turundusstrateegia aruteludel osalejad

26.11.2013 PLPK kontoris Audrus

	Nimi	Organisatsioon/ettevõte
1	Mercedes Merimaa	PLPK
2	Rein Talisoo	PLPK
3	Raili Mengel-Sünt	PLPK
4	Maris Moorits	Audru vallavalitsus
5	Tiiu Sommer	Tahkuranna vallavalitsus
6	Elsa Mustonen	Doberani rannamaja
7	Esta Tamm	Liivi Lahe Kalanduskogu
8	Toomas Maarand	Koonga vald
9	Riina Padur	Romantilise Rannatee kohvik
10	Kaire Ilus	SA Pärnumaa Turism
11	Margit Merila	PLPK
12	Cädy Saar	Varbla vallavalitsus
13	Eveli Loorents	OÜ Algring

25.10.2013 Sauga Avatud Noortekeskuses

	Nimi	Organisatsioon/ettevõte
1	Mercedes Merimaa	PLPK
2	Riina Rand	Maria talu
3	Raili Mengel-Sünt	PLPK
4	Ly Oja	Ojako Puhke- ja Koolituskeskus
5	Tiiu Sommer	Tahkuranna vallavalitsus
6	Elsa Mustonen	Doberani rannamaja
7	Esta Tamm	Liivi Lahe Kalanduskogu
8	Aivar Vint	Livonia Matkad
9	Hilde Mattila	Lavassaare turismiettevõtja
10	Eeri Tammik	Pärnumaa Omavalitsuste Liit
11	Sivar Tõnisson	Varbla Vallavalitsus
12	Cädy Saar	Varbla vallavalitsus
13	Eveli Loorents	OÜ Algring
14	Taivi Kaljura	TÜPK tudeng

09.04.2013 Sauga Avatud Noortekeskuses

	Nimi	Organisatsioon/ettevõte
1	Mercedes Merimaa	PLPK
2	Rein Talisoo	PLPK
3	Kaire Ilus	SA Pärnumaa Turism
4	Enn Rand	Maria talu
5	Raili Mengel-Sünt	PLPK
6	Ly Oja	Ojako Puhke- ja Koolituskeskus
7	Toomas Rõhu	Tõstamaa vallavalitsus

8	Lennart Sünt-Mengel	Tackendorf Puhkemaja
9	Esta Tamm	Liivi Lahe Kalanduskogu
10	Sivar Tõnisson	Varbla Vallavalitsus
11	Eveli Loorents	OÜ Algring

05.02.2013 Ojako Puhke- ja Koolituskeskuses

	Nimi	Organisatsioon/ettevõte
1	Mercedes Merimaa	PLPK
2	Riina Rand	Maria talu
3	Raili Mengel-Sünt	PLPK
4	Ene Täht	Lavasaare Vallavalitsus
5	Tiiu Sommer	Tahkuranna vallavalitsus
6	Elsa Mustonen	Doberani rannamaja
7	Riina Padur	Lavassaare vald
8	Aivar Vint	Livonia Matkad
9	Marika Kose	Kollamaa Puhkemaja
10	Maris Moorits	Audru Vallavalitsus
11	Sivar Tõnisson	Varbla Vallavalitsus
12	Margit Eichen	Tuisuliiva puhkemaja
13	Õnne Vainukivi	Vango Puhketalu
14	Kristiina Leppik	Tõstamaa mõis
15	Margit Merila	PLPK
16	Enn Rand	Maria talu
17	Kaido Kivi	Naarismaa matkatalu
18	Eveli Loorents	OÜ Algring

Pärnumaa Turismi- ja Puhkemajanduse Arengukava 2014-2020 Romantilise Rannatee ja Kihnu tööühma seminar 01.11.2013 Tahku Tares

	Nimi	Organisatsioon/ettevõte
1	Kaire Ilus	SA Pärnumaa Turism
2	Ander Ojandu	Civitta
3	Katrin Alliku	Pärnu Linnavalitsus
4	Jana Ruubel	SA Kihnu Kultuuriruum
5	Cädy Saar	Varbla vallavalitsus
6	Raili Mengel-Sünt	Romantiline Rannatee / PLPK
7	Eveli Loorents	Romantiline Rannatee / OÜ Algring
8	Maie Aav	Kihnu Muuseum
9	Mercedes Merimaa	PLPK
10	Kaido Kivi	Naarismaa Hostel
11	Anu Randmaa	Tõstamaa Käsitöökeskus
12	Elsa Mustonen	Doberani rannamaja
13	Tiiu Sommer	Tahkuranna vallavalitsus; Lindi käsitööait
14	Heli Viedehof	Tamme Aiandustalu
15	Toomas Maarand	Mihkli kogudus

16	Aivar Merila	Kosmonautika Puhkekeskus
----	--------------	--------------------------

Pärnumaa Turismi-ja Puhkemajanduse Arengukava 2014-2020 Romantilise Rannatee ja Kihnu töörühma seminar 25.10.2013 Sauga Avatud Noortekeskuses

	Nimi	Organisatsioon/ettevõte
1	Kaire Ilus	SA Pärnumaa Turism
2	Ander Ojandu	Civitta
3	Katrin Alliku	Pärnu Linnavalitsus
4	Jana Ruubel	SA Kihnu Kultuuriruum
5	Aivar Vint	Livonia Matkad
6	Raili Mengel-Sünt	Romantiline Rannatee / PLPK
7	Eveli Loorents	Romantiline Rannatee / OÜ Algring
8	Maie Aav	Kihnu Muuseum
9	Ly Oja	Ojako puhke- ja koolituskeskus
10	Hilde Mattila	Lavassaare turismiettevõtja
11	Lubov Petrova	Vene talu
12	Toomas Maarand	Mihkli kogudus
13	Tiiu Sommer	Tahkuranna vallavalitsus; Lindi käsitööait
14	Esta Tamm	Liivi Lahe Kalanduskogu
15	Marika Kose	Kollamaa Puhkemaja
16	Riina Rand	Maria talu